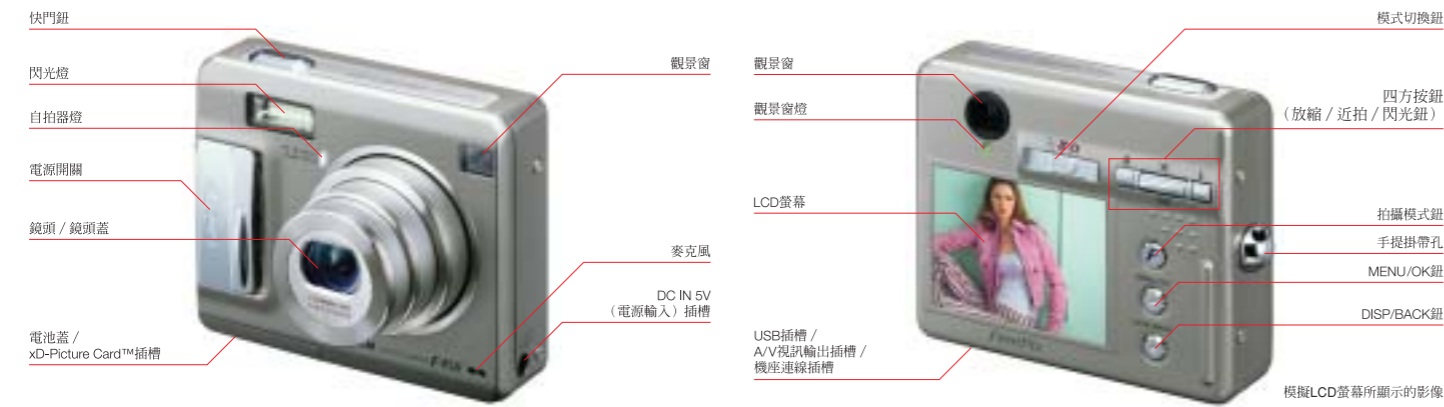


性能



規格

數位相機FinePix F450/F440

解析度*	F450: 520萬畫素 / F440: 410萬畫素
CCD感應器	1/2.5英寸 CCD (總畫素: 536萬畫素 [F450] / 423萬畫素 [F440])
可拍攝畫素	靜止影像: • F450: 2592×1944 (500萬)/2048×1536/1600×1200/640×480 • F440: 2304×1728 (400萬)/1600×1200/1280×960/640×480 動態影片: • F450: 320×240/160×120 畫素 (每秒10格, 含聲音) • F440: 320×240/160×120 畫素 (每秒10格, 含聲音)
儲存媒體	xD-Picture Card™ (16MB至512 MB)
檔案格式	靜止影像: JPEG (Exif Ver 2.2**) / Movie: AVI (Motion JPEG)

機種 / 格式	F450					F440				
	5M Fine	5M Normal	3M	2M	0.3M	4M Fine	4M Normal	2M	1M	0.3M
可記錄畫素	2592×1944	2592×1944	2048×1536	1600×1200	640×480	2304×1728	2304×1728	1600×1200	1280×960	640×480
DPC-16 (16MB)	6	12	19	25	122	7	15	25	33	122
DPC-32 (32MB)	12	25	40	50	247	15	31	50	68	247
DPC-64 (64MB)	25	50	81	101	497	32	64	101	137	497
DPC-128 (128MB)	51	102	162	204	997	64	128	204	275	997
DPC-256 (256MB)	102	204	325	409	1997	129	257	409	550	1997
DPC-512 (512MB)	205	409	651	818	3993	259	515	818	1101	3993

機種 / 格式	F450		F440	
	320×240	160×120	320×240	160×120
DPC-16 (16MB)	約94秒	約4.8分	約94秒	約4.8分
DPC-32 (32MB)	約3.2分	約9.7分	約3.2分	約9.7分
DPC-64 (64MB)	約6.4分	約19.5分	約6.4分	約19.5分
DPC-128 (128MB)	約12.7分	約39.1分	約12.7分	約39.1分
DPC-256 (256MB)	約25.5分	約78.2分	約25.5分	約78.2分
DPC-512 (512MB)	約51.0分	約156.3分	約51.0分	約156.3分

可記錄影像張數 / 可拍攝時間會依照拍攝主體的不同而有些許差異。

鏡頭	富士3.4倍光學變焦鏡頭 (F2.8 - F5.5)
鏡頭對焦	相當於35厘米相機的38 - 130厘米
焦距	TTL測光系統
對焦距離	正常: 約60公分 / 2.0呎到無限遠 近拍: 約9公分 - 80公分 / 3.6英寸 - 2.6呎
快門速度	2秒 - 1/2000秒, 依拍攝模式決定
光圈	F2.8 - F7.4 (自動設定)
感光度	自動: 相當於 ISO 80 - 400, 依控制設定而不同 手動: 相當於 ISO 80/100/200/400
曝光控制	64個TTL測光系統
曝光模式	程式AE (手動模式下曝光補償)
白平衡	自動 手動 [細緻 / 陰影 / 螢光燈 / 日光 / 暖色調 / 冷色調 / 白熱燈等]
觀景窗	高解析光學觀景窗, 約78%涵蓋率
液晶螢幕	2.0英寸低溫矽晶TFT (約154,000 畫素), 約97%涵蓋率
閃光燈	自動閃燈使用閃燈控制感應器 有效範圍: 廣角 (0.6公尺 - 3.6公尺 / 2.0呎 - 11.8呎) 望遠 (0.6公尺 - 2.0公尺 / 2.0呎 - 6.6呎) 閃光模式: 自動 / 防紅眼 / 強制 / 關閉 / 慢同步 / 防紅眼 + 慢同步
自拍器	約10秒
視訊輸出	可選NTSC/PAL
傳輸介面	USB
連線端子	多用途連接器 (包含USB和 A/V視訊線、機座、PictureCradle), 電源插座接頭
電源	NP-30電池 (內含), 或AC交流電源轉接器AC-5VW (內含)
體積	74.5 (寬) × 62.3 (高) × 21.3 (深) 厘米 / 2.9 (寬) × 2.5 (高) × 0.8 (深) 英寸
重量	約150克 / 5.3 盎司 (不包含電池和記憶卡)

機種	F450				F440			
	2592×1944	2048×1536	1600×1200	640×480	2304×1728	1600×1200	1280×960	640×480
品質模式	-	1.3	1.6	4.1	-	1.4	1.8	3.6
拍攝模式	自動, 手動, 場景選擇 (人像 / 風景 / 運動 / 夜景)							
色彩模式	標準 / 正片 / 黑白							
影片記錄	320×240畫素: 每秒10格, 最多60秒 160×120畫素: 每秒10格, 最多180秒 單音頻, AVI格式 (動態JPEG)							
語音備忘錄	最多30秒, WAV格式							
播放	F450: 單張畫面 (於5M模式下, 最大16.2倍播放比率), 9格播放 F440: 單張畫面 (於4M模式下, 最大14.4倍播放比率), 9格播放							

內含配件	16 MB xD-Picture Card™, Li-ion電池NP-30, AC交流電源轉接器AC-5VW, 手提掛帶, USB線, A/V視訊線, PictureCradle, CD-ROM (FinePixViewer, ImageMixer VCD2 for FinePix)
------	------------------------------------------------------------------------------------------------------------------------------------------------

* 可拍攝畫素: 透過光學鏡頭, 影像感應裝置會接收到輸入的光線來決定拍攝畫素的高低。實際影響了照片輸出時的效果。

** Exif 2.2是最新修訂的數位相機檔案格式, 包含了各種不同的拍攝資訊和最佳列印效果。

與Windows® XP 相容

與世界通行之PictBridge相容

※本說明書僅供參考, 以實際販售相機之規格為標準, 若有變更恕不另行通知。

選購配備

<p>記憶卡 xD-Picture Card™ DPC-16 (16MB) DPC-32 (32MB) DPC-64 (64MB) DPC-128 (128MB) DPC-256 (256MB) DPC-512 (512MB)</p>	<p>可充電式電池 NP-30</p>
<p>PC轉接卡 DPC-AD</p>	<p>保護套 SC-FX440</p>
<p>影像記憶讀卡機 DPC-R1 (USB)</p>	<p>防水盒 WP-FX440</p>
<p>xD-Picture Card™ USB Drive DPC-UD1</p>	



5.2 M Effective Pixels (F450)	ZOOM 3.4× Optical 4.1× Digital (F450)	4.1 M Effective Pixels (F440)	ZOOM 3.4× Optical 3.6× Digital (F440)	2-inch LCD	
-----------------------------------------	----------------------------------------------------	-----------------------------------------	----------------------------------------------------	----------------------	--

FinePix F450/F440

迷你 **超正** NEW

流線、動感、時尚的完美結晶



Microsoft, Windows, 和Windows標誌是一種商標或是一種Microsoft在美國以及分佈世界各地公司所註冊的商標。而Macintosh和Mac OS則是蘋果電腦在美國及其他國家所註冊的。所有的商標皆是他們個別擁有的獨特資產。

想了解更多富士其它數位產品, 請歡迎到本公司網站: <http://www.fujifilm.com.tw>

實現拍照靈感 就在您的指間

520萬 410萬

FinePix F450 (5.2M有效畫素)



FinePix F440 (4.1M有效畫素)



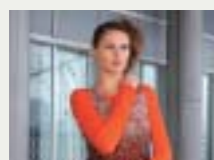
超薄設計的美感

在FinePix F450和F440身上見證了精巧的美感。超薄光滑的不鏽鋼機身設計，方便攜帶於任何大小的口袋，時髦的外型也能同時取悅不同場合的使用者。而電源開關的設計，也非常方便使用者開啓相機電源以及鏡頭蓋。

超細微3.4倍光學變焦



廣角



3.4倍光學變焦



3.4倍光學變焦外加1.6倍數位變焦

為了將全動態的性能集於這樣一台輕巧的相機，富士軟片工程師研發出能容納高動態的超微纖Fujinon鏡頭，其3.4倍的光學變焦鏡（相當於38~130公釐）能完全伸縮於這超薄型的相機。加上如F450的4.1倍或是F440的3.6倍數位變焦鏡，您將擁有出色的變焦多功能。

華麗的超大液晶螢幕

享受更大、更鮮明的視野；更大的兩英寸、154,000畫素的TFT液晶螢幕顯示器，讓您更容易於拍攝時鎖定您所拍攝的主體，讓您更有拍攝的視覺享受。即使在戶外，也有鮮明靈活的亮度。



實際尺寸



FinePix F450: JPEG mode, 2592 x 1944 pixels, 1/350 sec, f/5.6, ISO 80 equivalent

高水準的畫質表現



FinePix F450和F440能製作出美麗且精確細膩的影像畫質，利用520萬 (F450) 和410萬 (F440) 有效畫素襯托出更完美絢麗的高畫質。兩種機種都受益於一種新式影像科技水準的數位影像加工技術，它能藉由精確的光源分析條件以及拍攝主體的色澤，複製出一種模擬的色彩和均勻的色澤。而這項新式的影像科技，則是目前在數位影像界獨領風騷的先驅。



更便利且具創意的特性

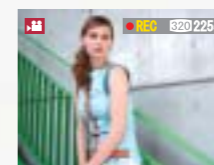
為了使用上更為便利，您可以選擇自動模式讓相機幫您操作，亦可選擇想風景模式；手動模式；適用拍攝藝術性質夜景的慢同步，以及近拍模式，它適用於超近距離的拍攝。



慢同步拍攝



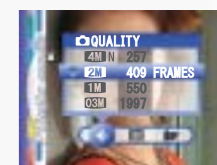
近拍



記錄動態影像

FinePix拍攝模式

便利的 **F** 按鈕提供您包含所有畫質參數的one-touch操作，其中包含品質設定、敏感度、以及FinePix色彩模式。您將擁有最方便的捷徑，連結各項您喜愛的功能。



輕鬆連接至您的個人電腦

隨機附贈的充電/傳輸/視訊三用底座和FinePixViewer軟體，讓您即使在相機正在充電時，皆能快速下載影像檔、短片和一些聲音檔到您的電腦。而 PictureCradle也能藉由在液晶螢幕顯示器上，將相機轉換為一種便利的相片平台。



包含PictureCradle

其它性能

- 與PictBridge相容
- 可影音錄影
- 多種語言液晶螢幕顯示器（支援六國語言）
- 影像外接插座可連結電視
- 內含可充電式電池和AC交流電源轉換器

