

全新光學科技 更亮、更精省

Optoma入門投影機全面進入2600流明時代



ES526

- 全新德州儀器DC3 DMD晶片
- 2600 ANSI流明
- 對比3000 : 1
- 10 bit色彩能力，可顯示10億7千萬色
- 第二代極緻色彩技術—Brilliant Color II™
- 低於1瓦待機功率，更省電更環保！

DLP
TEXAS INSTRUMENTS

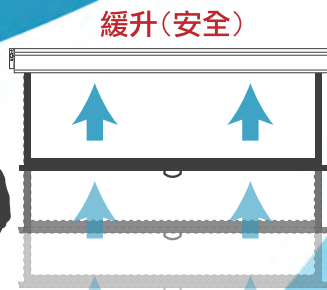
省!

新一代4千小時長效燈泡，每顆僅NT\$4,000元

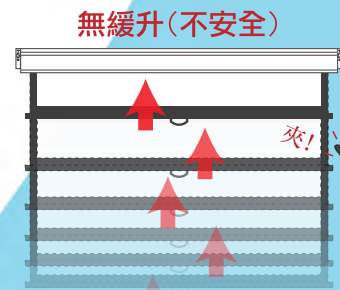
新品上市贈品大加碼!

隨機搭贈「緩升式」壁掛布幕

隨機搭贈具有緩衝上升功能的壁掛式布幕，讓布幕的使用壽命更長更安全，布幕收放更輕鬆！（本款贈品市售價格較一般布幕高50%）



• 緩升式壁掛布幕



• 它牌贈送的無緩升式布幕



2010台北國際花博會
夢想館指定投影機品牌

投影距離與畫面尺寸對照表/(4:3)

投影尺寸(吋)	投影距離(公尺)	投影距離(公尺)	投影尺寸(吋)
60	2.38~2.62	2	45.78~50.48
80	3.17~3.50	2.5	57.23~63.09
100	3.96~4.37	3	68.67~75.71
120	4.75~5.24	4	91.56~101.95

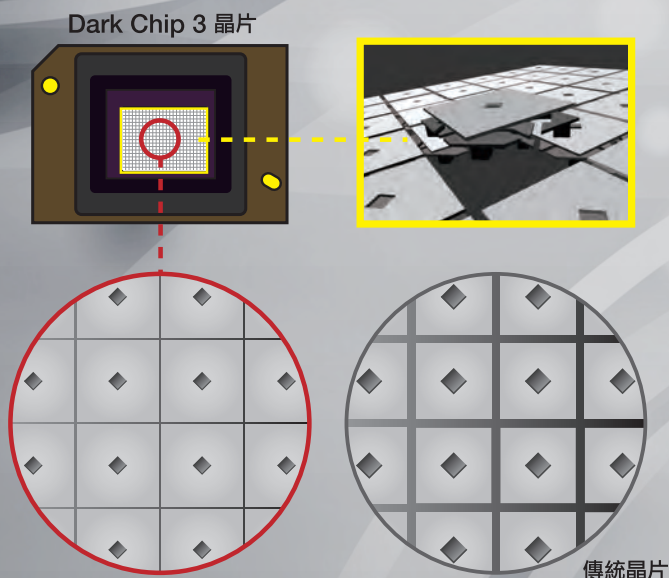
完整的輸出入介面/

- 1 VGA IN
- 2 S-Video
- 3 Video
- 4 RS-232控制介面
- 5 VGA OUT
- 6 Audio OUT
- 7 Audio IN



德州儀器Dark Chip 3晶片，對比高達3000:1

DMD晶片開闔角度更大，有效提升對比度。

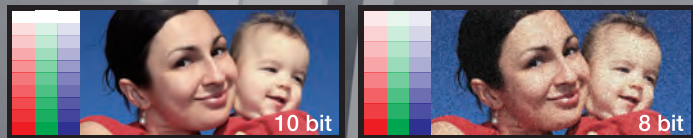


景氣不好也不能忘記做好事

沒有多餘的預算幫助別人嗎? Optoma助您一臂之力，隨機搭贈 羅慧夫基金會/一家工場/自閉症總會 愛心組合贈品，幫助弱勢團體自力更生。

全新10 bit色彩處理，可顯示10億7千萬色

採用德州儀器最新高階影像處理器架構，色彩能力大幅提昇至 $(2^{10})^3 = 10$ 億7千萬色，色階更順暢更接近真實色彩。



1瓦待機功率，環保愛地球！

當投影機處於待機狀態時，消耗功率不到1瓦！通過環保認證比大多數市售電器消耗功率更低更環保。

產品規格/

ES526	
顯示晶片規格	德州儀器(TI)DLP®技術0.55" SVGA DC3 DMD晶片
解析度	真實解析度800×600, 支援PC訊號可達UXGA(1600×1200)60Hz
輸出亮度/對比度	2600 ANSI流明 / 3,000 : 1
可顯示色彩	10億7千萬色(10bit)
投影鏡頭	精密中焦鏡頭 F#2.41~2.55, f=21.8~23.98 mm, 1.1×手動縮放及手動對焦鏡頭 投射比(投影距離/銀幕寬度)1.95~2.15:1
投影尺寸(對角線)	22.9~302.85吋
投影距離	1.0~12公尺
顯像格式	4:3, 相容16:9
掃描頻率	水平: 15.3~91.1 KHz / 垂直: 24~85 Hz
梯形校正	垂直±40°
電腦相容格式	UXGA, SXGA+, SXGA, XGA, SVGA, VGA Compression, VESA standards, PC及Macintosh相容
視頻相容格式	HDTV(720p, 1080i/p), SDTV(480i/p, 576i/p), Full NTSC, PAL PAL-M, PAL-N, SECAM
訊號輸出入介面	VGA(YPbPr/ RGB/SCART)×1 S-Video×1 合成視訊×1 立體聲輸入×1 立體聲輸出×1 VGA output(供螢幕輸出)×1 RS-232 控制介面×1 IR接收器(上方及前方)×2
均勻度	85%
揚聲器	2W 揚聲器×1
燈泡形式	185瓦 可換式高效能燈泡
燈泡壽命	4000小時(標準模式) / 3000小時(高亮模式)
電源供應	AC輸入100~240伏特; 50 / 60Hz
體積(寬×深×高)	28.6公分×19.2公分×9.7公分
重量	2.3公斤

*所有商標皆已註冊，規格修改恕不另行通知