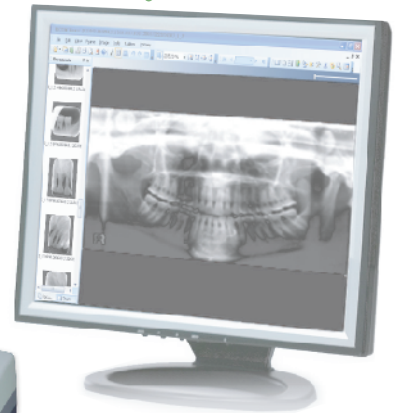
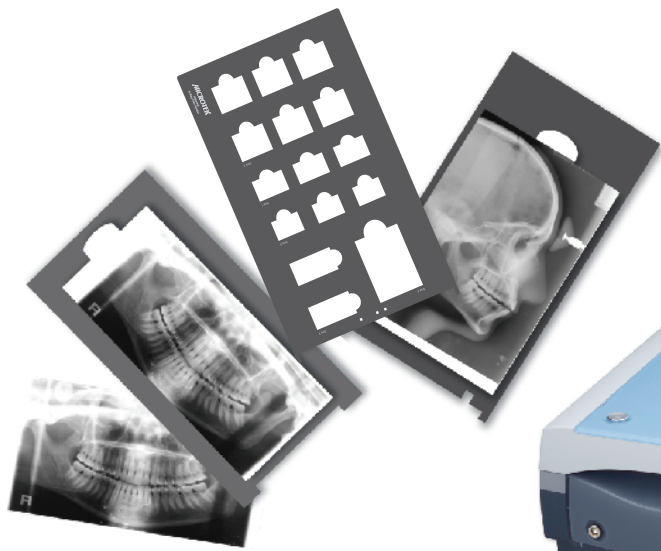


# Medi-2200



Medical Imaging Systems



全方位  
牙科 X 光片  
數位儀

## 智慧型牙科專用數位儀 牙科根尖X光片、全口和側顱X光片皆適用

通過醫療器材業品質管理系統驗證 ISO 13485認證的全友電腦公司，以牙科專用為其設計理念研發的全方位牙科 X光片掃描專用機 Medi-2200，提供了最頂級的數位影像品質，超高 4800 dpi 光學解析度、灰階圖像層次豐富清楚之超高光學濃度 4.0 Dmax、高速 USB 連接方式、以及掃描範圍最大可至 8"x 12"。

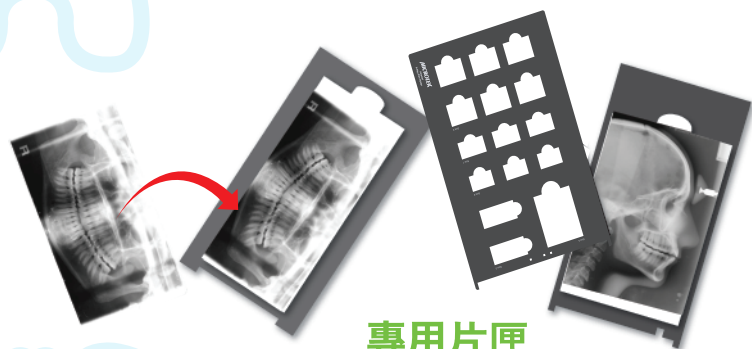
Medi-2200提供特別的牙科專用片匣，不但可掃描五種不同尺寸的牙科根尖 X光片，也可以掃描全口和側顱片；使用專用片匣搭配 Smart-Scan 智慧型掃描軟體，可同時掃描多張 X光片、自動裁切、分別存檔，簡化操作程序、節省時間。除此之外，透過 Twain 介面，可搭配影像管理軟體，與市面上現有的掛號軟體結合。人性化設計的 Smart-Scan 智慧型掃描軟體，功能強大卻簡單易用，讓牙醫師和醫護人員皆能輕鬆上手，是 X光片數位化的最佳伙伴。

## 特色

- 三個快速功能鍵，一按即可掃描
- 三種專用片匣適用於牙科根尖 X光片、全口、側顱 X光片
- 專用片匣搭配 Smart-Scan 智慧型軟體，可同時掃描多張 X光片、自動裁切、分別儲存
- 超高 4800 dpi 光學解析度，圖像更清晰細膩
- 提供 4.0 Dmax 解析能力，灰階圖像層次更豐富清楚，忠實呈現 X光原片影像
- 經濟實惠的牙科 X光片全方位數位化解決方案

# 智慧型掃描軟體功能

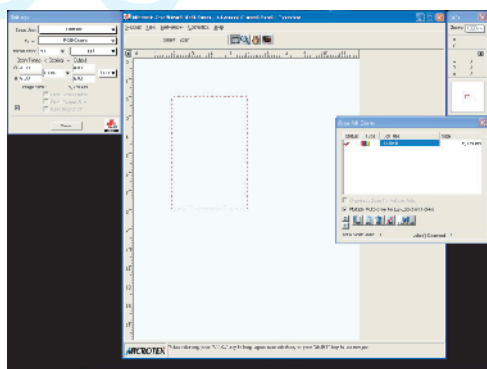
Medi-2200 提供三種牙科專用片匣，適用於牙科根尖 X 光片、全口及側顱片，搭配簡易操作的 Smart-Scan 智慧型掃描軟體，可同時掃描多張 X 光片、自動裁切、分別存檔，簡化操作程序、節省時間。



專用片匣

# 人性化的軟體介面

Medi-2200 提供人性化的操作介面，簡單易上手，可輸出各式 X 光片圖檔，方便使用。



# 快速功能鍵



# Smart-Scan功能



# 快速鍵一按即掃描

Medi-2200 提供三個快速功能鍵，讓您一按即可執行掃描功能，最具效率。

# 規格

牙科專用片匣	牙科根尖 X 光片 (0 至 4 號) 全口片 (6" x 12")、側顱片 (8" x 10")
掃描範圍	8.0" x 12"
色彩解析	灰階 8 位元 / 16 位元 ( 256 階 / 65536 階 )
光學解析度	預設每英吋 300 點 ( 300 dpi )， 最大至每英吋 4800 點 ( 4800 dpi )
濃度域	最高 4.0 Dmax
使用介面	Hi-Speed USB (USB 2.0)
外觀尺寸	576 x 297 x 118 公釐 ( 長 x 寬 x 高 )
重量	6.4 公斤
電壓 ( 交流電輸入 )	100 - 240 VAC, 47 - 63 Hz
最大電源功率	30 Watts
PC 系統需求	<ul style="list-style-type: none"> <li>• CD-ROM drive ( 安裝軟體用 )</li> <li>• 512 MB RAM or more</li> <li>• Pentium IV or higher</li> <li>• With Hi-Speed USB (USB 2.0) port</li> <li>• Microsoft Windows 2000, XP, or Vista</li> </ul>
認證	CE, FCC, RoHS, ISO 13485:2003, SFDA 認證通過

© 2009 Microtek. Microtek, ScanMaker, ArtixScan, and ScanWizard are trademarks or registered trademarks of Microtek International, Inc. All other brands, product names and logos herein are trademarks or registered trademarks of their respective holders. Specifications, software bundles and accessories are subject to change without notice. Delivery of technical support services subject to change without notice. Not responsible for typographical errors. Digital Imagery © 2009 Jupiterimages Co. 081309

