

やさしい高性能が 豊かな表現力への扉を開く。

かけがえない一瞬を確実にとらえたい。
複雑な操作は苦手だけど、心で感じたものをきれいな画像で残したい。
自分だけのイメージを写真の上で表現したい。
そんな気持ちに応えるデジタル一眼レフカメラD60。
小さく、軽く、使いやすい、
だれもが簡単に楽しめる高性能と10.2メガピクセルの高精細、
そして、多彩な機能が写真表現への新たな扉を開きます。

- 有効画素数10.2メガピクセルの優れた描写力
- ニコン独自の画像処理コンセプト
「EXPEED(エクスピード)」に基づく鮮やかな色再現
- ゴミやほこりの画像への写り込みを防ぐ2つの新機能
 - エアフローコントロールシステム **New**
 - イメージセンサークリーニング
- 被写体の明るさを見た目に近い状態でとらえるアクティブD-ライティング
- 約3コマ/秒^{*1}、連続100コマ^{*2}までの高速連続撮影
- 握りやすく構えやすい小型・軽量ボディ
- 斜めからでも見やすい広視野角2.5型液晶モニター
- わかりやすく、楽しい情報表示画面
- ファインダーをのぞくと液晶モニターを自動的にOFFするアイセンサー **New**
- パソコンを使わずにカメラでできるRAW現像 **New**
- 撮影した画像からユニークな動画ができるストップモーション作成 **New**

VR 手ブレを補正してシャープに撮れるVRレンズをレンズキット、
ダブルズームキットに採用

New D60

D60 価格：オープンブライ
JANコード[4960759 125743]
付属品：Li-ionリチャージャブルバッテリー EN-EL9、
クイックチャージャー MH-23、
USBケーブル UC-E4、ストラップ AN-DC1、
ボディキャップ、アイピースキャップ DK-5、接眼目当て DK-20、
Software Suite CD-ROM
大きさ：約126(W)×94(H)×64(D) mm
質量(重さ)：約495 g
(バッテリー、SDメモリーカード、ボディキャップを除く)

D60レンズキット 価格：オープンブライ
JANコード[4960759 125750]
レンズキット内容：D60、AF-S DX NIKKOR 18-55mm F3.5-5.6G VR
D60ダブルズームキット 価格：オープンブライ
JANコード[4960759 126214]
ダブルズームキット内容：D60、AF-S DX NIKKOR 18-55mm F3.5-5.6G VR、
AF-S DX VR Zoom-Nikkor ED 55-200mm F4-5.6G (IF)

●記録媒体、ビデオケーブルは別売です。●オープンブライ商品の価格は販売店にてお問い合わせください。

^{*1}フォーカスモード(MF)、撮影モードSまたはM、1/250秒以上の高速シャッタースピードでそのほか初期設定の場合。
^{*2}Panasonic PRO HIGH SPEED 1 GB SDメモリーカード使用、JPEG時(画質モードFINE、画像サイズL)で、アクティブD-ライティングがOFFの場合。

オートフォーカスは、モーター内蔵のAF-S、AF-Iレンズ装着時のみ使用できます。

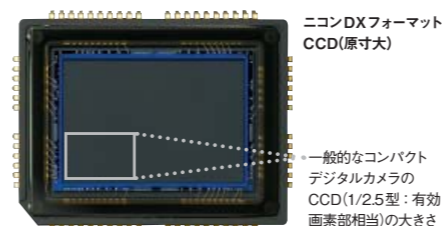


総合的に画質を高める数々の工夫。 きれいな写真が簡単に撮れる。

高画質を実現する 先進のテクノロジー

有効画素数10.2メガピクセル、 ニコンDXフォーマットCCD搭載

有効画素数は10.2メガピクセル。撮像素子には高画質を実現するニコンDXフォーマットCCDセンサーを採用。極めて高精細な画像を提供します。



ニコン独自の「EXPEED」コンセプトに 基づいた画像処理

ニコンの画像処理に関する思想、多くのノウハウ、テクノロジーを集大成した、ニコン独自の包括的デジタル画像処理コンセプト「EXPEED(エクスピード)」。このコンセプトを画像処理に反映させ、10.2メガピクセルのポテンシャルを最大限に活かした豊かな階調表現、鮮やかな色再現を実現しています。



高精度、3D-RGBマルチパターン測光II

明るさだけでなく、色情報まで読み取る420分割RGBセンサーを搭載。白とびや露出アンダーを防ぐ適正な露出を決定するとともに、その情報をオートホワイトバランスにも活用し、より鮮やかな色再現を実現しています。

クリアな高感度撮影を実現するノイズ低減

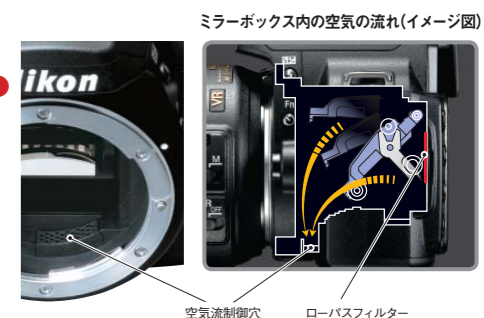
手ブレ、被写体ブレの軽減に有効な高感度撮影は、ISO 1600まで対応。「ノイズ低減」機能を使用すれば、ISO 400を超えると自動的にノイズ低減処理を実行します。

進化したインテグレートドダストリダクションシステム

レンズ交換時にカメラ内部に入り込んでしまうゴミやほこり。撮像素子前面のローパスフィルターにゴミやほこりが付着していると、撮影した写真にもゴミが写り込んでしまうことがあります。D60では、従来の複合的なダストイメージ対策に加え、新しく2つのダストリダクションシステムを搭載し、ゴミ対策を強化しています。

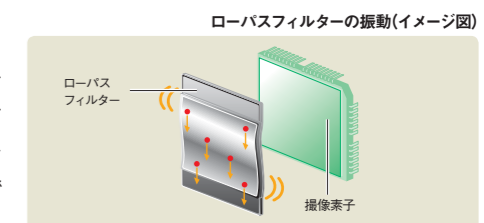
①ニコンならではの発想、 エアフローコントロールシステム **New**

レンズ装着部付近に空気流制御穴を設置。ミラー昇降時にミラーボックス内の空気の流れをコントロールすることで、撮像素子の前面にあるローパスフィルターにゴミやほこりを付きにくくします。



②イメージセンサークリーニング機能

ローパスフィルターを3種類の周波数で振動させ、ゴミやほこりをふるい落とし落とします。イメージセンサークリーニングは、カメラの電源ON/OFFに連動して自動的に実行できるほか、メニューからの操作で任意に実行することもできます。



その他のダストイメージ対策

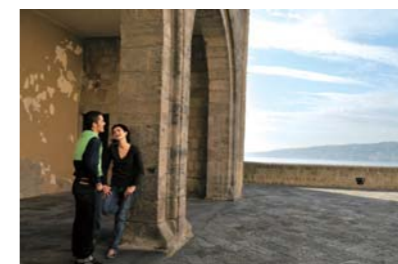
- 出にくい** シャッターユニットなどの駆動機構には、ゴミが発生しにくい設計を採用。さらに、ボディへの取り付け前後に部品を十分に作動させ、カメラ内でのメカダストの発生を防ぎます。
- 付きにくい** 撮像素子およびローパスフィルターのユニットは、ほこりなどの付着を防ぐ帯電防止設計。さらに、ゴミやほこりを周辺部に吸着する工夫を施し、撮像素子背面からのゴミの侵入を防ぐシール構造を採用しています。
- 写りにくい** ローパスフィルターと撮像素子の距離を充分にとり、ゴミの写り込みを軽減します。
- 軽減する** ニコンフォトフィニングソフトウェア「Capture NX」(別売)のイメージダストオフ機能を使えば、パソコンでゴミおよびほこりの影響を効果的に軽減できます(RAWデータのみ)。
- 除去する** ニコンクリーニングキットプロ(別売)で、ローパスフィルターをクリーンアップできます。

ニコンクリーニングキットプロ
ニコンダイレクト販売価格 ¥7,800(税込¥8,190) JANコード[4955478 169529] 詳しくは、<http://shop.nikon-image.com/> をご覧ください。

被写体を見た目に近い状態でとらえるアクティブD-ライティング

まぶしい太陽の下で撮影すると、被写体の明るい部分が白くとんでしまったり、暗い部分が黒くつぶれてしまったりすることがあります。そんなときに非常に効果的なのが「アクティブD-ライティング」。アクティブD-ライティングをONにして撮影するだけで、カメラが被写体にに応じて自動的に露出を調整して画像を処理するので、明るい部分、暗い部分の両方が適切な明るさの、見た目に近い画像が簡単に撮れます。

- ・アクティブD-ライティングを使用の際は、測光モードは「マルチパターン測光」(初期設定)を推奨します。
- ・アクティブD-ライティングで撮影すると、記録に時間がかかります。



アクティブD-ライティング ON



アクティブD-ライティング OFF

●レンズ: AF-S DX NIKKOR 18-55mm F3.5-5.6G VR
●撮影モード: マニュアル ● シャッタースピード: 1/60秒
●絞り値: f/5.6 ●ホワイトバランス: 曇天 ● ISO感度: 200

カメラの持ち味を活かす高性能。驚くほどシャープに撮れる。

NIKKOR

信頼の高性能NIKKORレンズ

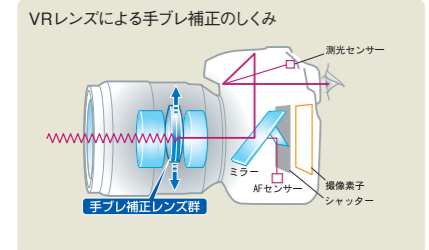
ニコンデジタル一眼レフカメラの持ち味を活かすNIKKOR(ニッコール)レンズシリーズ。フィッシュアイ、広角、望遠、マイクロなどの多彩な交換レンズ群*が、抜群の光学性能を発揮します。D60のレンズキットに採用の小型・軽量・ハイコストパフォーマンスを追求したレンズも同様に高い光学性能を備えており、使うたびにその優れたパフォーマンスを実感できます。

*D60でオートフォーカスを使用するには、モーター内蔵のAF-S、AF-Iレンズが必要です。

撮影画像とファインダー像のブレを効果的に軽減する手ブレ補正(VR)レンズ

VR シャッタースピードが遅くなる夕暮れや暗い室内での撮影、マクロ撮影、望遠撮影などで起きやすい手ブレ。手ブレが起こるとせっかくシャッターチャンスをとらえても、画像全体がブレて不鮮明な画像になってしまいます。VR NIKKORレンズは、独自の手ブレ補正機構(VR)*をレンズ内に搭載。手ブレによる画像のブレを効果的に軽減します。カメラ本体に内蔵されている手ブレ補正機構とは異なり、撮影中のファインダー像のブレも補正するので、フレーミングがしやすい、また被写体をフォーカスフレームにとらえやすい、正確なピント合わせができます。

*シャッタースピード約3段分(VR IIでは約4段分)の手ブレ補正効果が得られます(当社測定条件による。手ブレ補正効果は撮影者や撮影条件により異なります)。



手ブレ補正機構(VR)搭載標準ズームレンズ

D60レンズキットとD60ダブルズームキットに採用

AF-S DX NIKKOR 18-55mm F3.5-5.6G VR **New**

小型・軽量・ハイコストパフォーマンスを追求した、手ブレ補正機構(VR)内蔵の3倍標準ズームDXレンズです。非球面レンズでさまざまな収差を効果的に補正し、最短28cmまで被写体に近づいて撮影できます(最大撮影倍率1/3.2倍・55mm時)。さらにニコン独自のVR機構により、シャッタースピード約3段分*の手ブレを軽減します。被写体までの距離を充分にとれない室内や、風景の撮影、ポートレート撮影などに最適です。

(35mm判換算：27-82.5mm相当)
希望小売価格
¥35,000(税込¥36,750)
JANコード[4960759 025593]



手ブレ補正機構(VR)搭載3.6倍望遠ズームレンズ

D60ダブルズームキットに採用

AF-S DX VR Zoom-Nikkor ED 55-200mm F4-5.6G (IF)

手ブレ補正機構(VR)を搭載した3.6倍の望遠ズームレンズです。手ブレ補正の効果はシャッタースピード約3段分*に相当。遠くのことを大きく写したいときに便利です。

(35mm判換算：82.5-300mm相当)
希望小売価格
¥45,000(税込¥47,250)
JANコード[4960759 025241]



*当社測定条件による。また、手ブレ補正効果は、撮影者や撮影条件により異なります。



●レンズ：AF-S DX NIKKOR 18-55mm F3.5-5.6G VR
●撮影モード：マニュアル ●シャッタースピード：1/10秒
●絞り値：f/5.6 ●ホワイトバランス：曇天 ●ISO感度：400

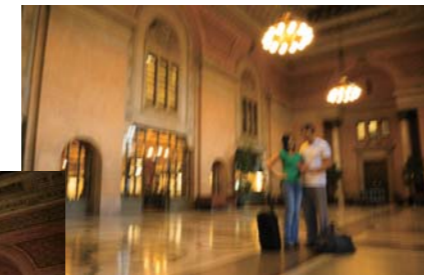
初めてのマイクロレンズに最適なAF-S Micro NIKKOR 60mm F2.8G ED **New**

被写体に近寄って小さなものをぐっと大きく写すマイクロレンズ。オートフォーカス用SWM(超音波モーター)内蔵のAF-S Micro NIKKOR 60mm F2.8G EDは、優れた解像力でくっきりとした美しい画像を提供します。花、虫、アクセサリなどの被写体を細部まで美しく写し出し、背景のボケ味を活かしたマイクロレンズならではの新しい表現の世界を気軽に楽しめます。D60とのマッチングも最適です。

2008年3月発売予定
(35mm判換算：90mm相当)
希望小売価格
¥83,000(税込¥87,150)
JANコード[4960759 025623]



●レンズ：AF-S Micro NIKKOR 60mm F2.8G ED
●撮影モード：絞り優先オート ●シャッタースピード：1/250秒
●絞り値：f/8 ●ホワイトバランス：曇天 ●ISO感度：400



VR OFF



VR ON



●レンズ：AF-S DX NIKKOR 18-55mm F3.5-5.6G VR ●撮影モード：絞り優先オート ●シャッタースピード：1/160秒 ●絞り値：f/13 ●ホワイトバランス：曇天 ●ISO感度：800

D60でオートフォーカスが可能なAF-S/AF-I NIKKORレンズ

AF-S DX ED 12-24mm F4G	AF-S Micro 60mm F2.8G ED
AF-S DX ED 17-55mm F2.8G	AF-S VR Micro ED 105mm F2.8G
AF-S DX ED 18-55mm F3.5-5.6G VR	AF-S VR ED 200mm F2G
AF-S DX ED 18-55mm F3.5-5.6G II	AF-S VR ED 300mm F2.8G
AF-S DX ED 18-55mm F3.5-5.6G II	AF-S ED 300mm F2.8D II*
AF-S DX ED 18-70mm F3.5-4.5G	AF-S ED 300mm F4D
AF-S DX ED 18-135mm F3.5-5.6G	AF-S ED 300mm F4D II*
AF-S DX VR ED 18-200mm F3.5-5.6G	AF-S VR ED 24-120mm F3.5-5.6G
AF-S DX ED 55-200mm F4-5.6G	AF-S ED 28-70mm F2.8D
AF-S DX VR ED 55-200mm F4-5.6G	AF-S VR ED 70-200mm F2.8G
AF-S 14-24mm F2.8G ED	AF-S VR ED 70-300mm F4.5-5.6G
AF-S ED 17-35mm F2.8D	AF-S ED 80-200mm F2.8D*
AF-S 24-70mm F2.8G ED	AF-S VR ED 200-400mm F4G
AF-S 24-85mm F3.5-4.5G*	
AF-S VR ED 24-120mm F3.5-5.6G	
AF-S ED 28-70mm F2.8D	
AF-S VR ED 70-200mm F2.8G	
AF-S VR ED 70-300mm F4.5-5.6G	
AF-S ED 80-200mm F2.8D*	
AF-S VR ED 200-400mm F4G	

*印のレンズは、製造を終了しております。

D60に装着可能なレンズと使用可能な機能

レンズ	モード	フォーカスモード			撮影モード		測光モード		
		オートフォーカス	フォーカスエイド	マニュアル	M以外	M	マルチバターン測光/3D-RGB	RGB	中央部重点測光/スポット測光
AF-Iレンズ、AF-Sレンズ*2		○	○	○	○	○	○	×	○*3
Gタイプ、Dタイプのモーターを内蔵しないAFレンズ*2		×	○	○	○	○	○	×	○*3
PCマイクロ85mm F2.8D*4、PC-E NIKKOR 24mm F3.5D ED*4		×	○*5	○	×	○	○	×	○*3
AF-S/AF-Iテレコンバーター*6		○*7	○*7	○	○	○	○	×	○*3
Gタイプ、Dタイプ以外のモーターを内蔵しないAFレンズ(F3AF用を除く)		×	○*8	○	○	○	×	○	○*3
AI-Pレンズ		×	○*9	○	○	○	×	○	○*3
AI-S、AI、AI改造レンズ、シリーズEレンズ*11		×	○*9	○	×	○*12	×	×	×
メタリカル120mm F4		×	○	○	×	○*13	×	×	×
レフレックスレンズ		×	×	○	×	○*12	×	×	×
PCレンズ		×	○*5	○	×	○*12	×	×	×
AI-S、AIテレコンバーター		×	○*7	○	×	○*12	×	×	×
ペロースアタッチメントPB-6*14		×	○*7	○	×	○*12	×	×	×
オート接写リング(PK-11A、12、13、PN-11)		×	○*7	○	×	○*12	×	×	×

- *1 IXレンズは装着不可。
- *2 このカメラはVRレンズの手ブレ補正機構(VR)に対応。
- *3 スポット測光エリアは、フォーカスポイントに連動します。
- *4 カメラの測光モードおよび露光制御機能は、アオリ操作(シフトまたはティルト)をしているとき、または開放絞り以外に絞り設定されているときは、正しく機能しません。
- *5 アオリ操作をしていない場合のみ可能。
- *6 AF-Sレンズ、AF-Iレンズ専用。
- *7 合成絞り値がF5.6以上明るい場合に使用可能。
- *8 AF80-200mm F2.8S、AF35-70mm F2.8S、AF28-85mm F3.5-4.5S (New)、AF28-85mm F3.5-4.5Sレンズを使って、ズームの望遠側かつ至近距離で撮影した場合、ファインダースクリーンのマット面の像とオートフォーカスのピント表示が合致しない場合があります。このような場合は、マニュアルフォーカスでファインダースクリーンのマット面を利用してピントを合わせてください。
- *9 開放絞りがF5.6以上明るいレンズのみ使用可能。
- *10 一部、装着できないレンズがあります。
- *11 AI ED 80-200mm F2.8Sの三脚座を回転するとカメラと干渉するため、回転方向に制限があります。AI ED 200-400mm F4Sをカメラに装着したままのフィルター交換はできません。
- *12 露出インジケータは使用不可。
- *13 露出モードがMでシャッタースピードが1/125秒以下のときに使用可。露出インジケータは使用不可。
- *14 縦位置にして装着してください(装着後、横位置に戻すことは可能です)。* 複写装置 PF-4にはカメラアダプター PA-4 を併用すると装着できます。



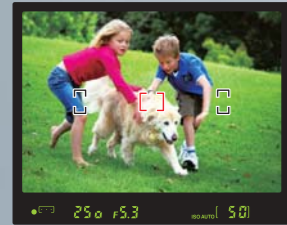
4000万本
NIKKOR

さらに洗練された使いやすさ。 撮るたびにその良さに満足する。

倍率約0.8倍*の 見やすいファインダー

ファインダー像が大きく見やすい、倍率約0.8倍の光学ファインダーを採用。ファインダー視野率は上下左右約95%。フレーミングが的確にできるので、イメージどおりの画像が得られます。

※50mm F1.4レンズ・∞・-1.0m¹のとき。



高性能、3点測距AFシステム

被写体を狙いやすい、シンプルな3つのフォーカスエリア。使用頻度の高い中央のエリアは、より確実に被写体をとらえられるクロスタイプを採用し、高い被写体捕捉性能、追尾性能、合焦精度を実現しています。



ファインダーをのぞくと液晶モニターを自動的にOFFするアイセンサー **New**

ファインダーをのぞくと、アイセンサーが反応して液晶モニターが自動的に消灯し、顔を離すと自動的に点灯。撮影時のまぶしさを解消して快適な撮影を提供します。

長寿命バッテリー

Li-ionリチャージャブルバッテリー EN-EL9は1回の充電で、連続撮影の場合最大約1850コマ^{※1}、1コマ撮影の場合最大約500コマ^{※2}の撮影が可能です。

※1 当社測定条件による(画像サイズ:M、画質モード:BASIC、シャッタースピード:1/250秒、シャッターの半押しを3秒持続後、撮影レンズを無限遠から至近間を3往復フォーカシング動作させ6回連続リリースした後、液晶モニターを5秒間点灯させ、消灯後6秒間放置。以後同じ操作を繰り返す)。
※2 CIPA基準に準拠。

・いずれもAF-S DX NIKKOR 18-55mm F3.5-5.6G VR装着(VR ON)時。



Li-ionリチャージャブル
バッテリー EN-EL9
希望小売価格
¥5,000(税込¥5,250)
JANコード
[4960759 124999]

小さくて軽いボディ

重さはわずか約495g^{*}。気軽に持ち歩けます。デザインと質感にはしっかりと手になじむ使いやすさを追求。各ボタンやダイヤルは自然に指が届く操作しやすい配置になっているので、撮影に集中できます。*バッテリー、SDメモリーカード、ボディキャップを除く。



起動時間、約0.19秒

電源を入れてから撮影スタンバイまで約0.19秒。すばやい起動でシャッターチャンスに応えます。

約3コマ/秒^{※1}、連続100コマ^{※2}までの 高速連続撮影

被写体の一連の動きや、表情の変化を追いかけ確実にとらえる高速連続撮影。1コマ撮影ではとらえにくい瞬間を簡単に撮影できます。



※1 フォーカスモード[MF]、撮影モードSまたはM、1/250秒以上の高速シャッタースピードでその他が初期設定の場合。

※2 Panasonic PRO HIGH SPEED 1 GB SDメモリーカード使用、JPEG時(画質モードFINE、画像サイズL)で、アクティブD-ライティングがOFFの場合。

わかりやすく、楽しい情報画面

情報画面には「クラシックデザイン」「グラフィックデザイン」「壁紙デザイン」を用意。「グラフィックデザイン」では、シャッタースピードと絞りを視覚的に把握でき、モードダイヤル操作時には画面にモードダイヤルがグラフィック表示されるので、カメラ上部のダイヤルを見なくても撮影モードを変更できます。「壁紙デザイン」では、撮影した画像を情報画面の壁紙に設定して楽しめます。さらに、これら3種の情報画面はカラーバリエーションも選べるほか、カメラを縦に構えた際の縦表示にも対応しています。

選べる情報画面表示



クラシックデザイン(ブルー)



グラフィックデザイン(ホワイト)

情報画面の縦表示



困ったときのヘルプ表示

[?] (ヘルプ) ボタンを押すと、選択中の撮影モードやメニュー項目についての解説を表示。知りたい機能をすぐに表示できる便利な機能です。

ヘルプ表示



各設定の効果をサンプル画像で表示する 設定アシスト画像

メニューで選ぶ主要な機能については、項目選択の目安となる撮影状況をサンプル画像で表示。機能の選択がスムーズにできます。



設定アシスト画像

カメラまかせの内蔵フラッシュ撮影

被写体や撮影状況に応じて光を巧みに操る内蔵フラッシュ。暗い場所や逆光、日陰など、被写体が暗くなるような撮影では内蔵フラッシュが自動的にポップアップし、撮影モードに応じた最適な制御でフラッシュを発光[※]するので、カメラまかせで自然な撮影ができます。

※オート、ポートレート、こどもスナップ、クローズアップ、夜景ポートレートにセットした場合。



i-TTL 調光

内蔵フラッシュでは、上位機種でも定評のあるニコン独自の高精度なi-TTL 調光が可能です。暗い場所はもちろん、さまざまな撮影状況下で高い調光精度を発揮し、被写体を自然な明るさでとらえます。逆光時や被写体の陰影を弱めたいとき、撮影画面内に反射物があるときなどにも有効です。



内蔵フラッシュ撮影に制限のあるレンズについてのご注意

レンズ	内蔵フラッシュ撮影可能な条件	
	焦点距離	撮影距離
AF-S DX ED 12-24mm F4G	20mm	3m以上
	24mm	1m以上
AF-S DX NIKKOR 16-85mm F3.5-5.6G ED VR	24mm以上	制限なし
	24mm	2m以上
AF-S ED 17-35mm F2.8D	28mm	1m以上
	35mm	制限なし
	28mm	1.5m以上
AF-S DX ED 17-55mm F2.8G	35mm	1m以上
	45mm	制限なし
	24mm	1m以上
AF ED 18-35mm F3.5-4.5D	28mm以上	制限なし
	18mm	1m以上
AF-S DX ED 18-70mm F3.5-4.5G	24mm以上	制限なし
	18mm	1m以上
AF-S DX ED 18-135mm F3.5-5.6G	18mm	1m以上
	24mm以上	制限なし

内蔵フラッシュ撮影可能なCPUレンズは、焦点距離が18mmから300mmまでのレンズです。ただし、以下のCPUレンズではフラッシュの光がえざられる(ケラれる)ため、内蔵フラッシュ撮影可能な焦点距離や撮影距離に制限があります。

レンズ	内蔵フラッシュ撮影可能な条件	
	焦点距離	撮影距離
AF-S DX VR ED 18-200mm F3.5-5.6G	24mm	1m以上
	35mm以上	制限なし
	24mm	2.5m以上
AF 20-35mm F2.8D	28mm	1m以上
	35mm	制限なし
PC-E NIKKOR 24mm F3.5D ED	24mm	アオリ操作をしていない状態で3m以上
	35mm	1.5m以上
AF-S NIKKOR 24-70mm F2.8G ED	50mm	1m以上
	24mm	1m以上
AF-S VR ED 24-120mm F3.5-5.6G	28mm以上	制限なし
	35mm	1.5m以上
AF-S ED 28-70mm F2.8D	50mm以上	制限なし
	250mm	2.5m以上
AF-S VR ED 200-400mm F4G	350mm	2m以上
	350mm	2m以上

*AF-S NIKKOR 14-24mm F2.8G ED 使用時は、すべての撮影距離でケラれが発生します。

簡単に選べる多彩な表現力。撮る楽しさを実感する。



多彩な撮影モード

撮影シーンに合わせて簡単に、イメージどおりに撮るならデジタルイメージプログラム(シーンモード)が便利。さまざまなシーンに応じてダイヤルを合わせるだけで最適な設定できれいに撮影できます。P・S・A・Mモードを選べば、さらにクリエイティブな表現にも挑戦できます。



スポーツ: スポーツシーンなど、動きの速い被写体の撮影に最適。被写体の動きを鮮明に写しとめ、躍動感を表現できます。

- レンズ: AF-S DX VR Zoom-Nikkor ED 55-200mm F4-5.6G (IF)
- 撮影モード: デジタルイメージプログラム[スポーツ]
- シャッタースピード: 1/320秒
- 絞り値: f/4.2
- ホワイトバランス: オート
- ISO感度: 400



AUTO オート: カメラが被写体の明るさに合わせて、最適な露出を決定。シャッターボタンを押すだけできれいな写真が撮影できます。

- レンズ: AF-S DX NIKKOR 18-55mm F3.5-5.6G VR
- 撮影モード: デジタルイメージプログラム[オート]
- シャッタースピード: 1/100秒
- 絞り値: f/5.6
- ホワイトバランス: オート
- ISO感度: 200



風景: 自然や都会の街並みなど、スケールの大きな景色を色鮮やかに撮影できます。

- レンズ: AF-S DX NIKKOR 18-55mm F3.5-5.6G VR
- 撮影モード: デジタルイメージプログラム[風景]
- シャッタースピード: 1/100秒
- 絞り値: f/9
- ホワイトバランス: オート
- ISO感度: 100



P プログラムオート: シャッターチャンスを優先したい場合に最適。適正露出となるよう、シャッタースピードと絞りをカメラが自動的に制御します。

- レンズ: AF-S DX NIKKOR 18-55mm F3.5-5.6G VR
- 撮影モード: プログラムオート
- シャッタースピード: 1/50秒
- 絞り値: f/3.8
- ホワイトバランス: オート
- ISO感度: 200



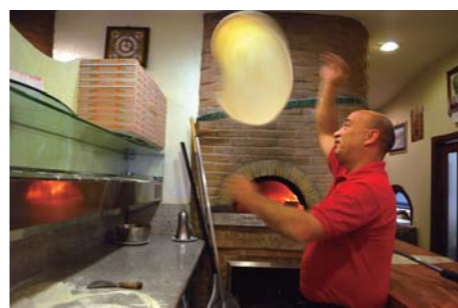
発光禁止オート: 眠っている赤ちゃんを起こさずに撮りたいときや、美術館などフラッシュの発光が禁止されている場所での撮影に適しています。その場の雰囲気を活かした撮影ができます。

- レンズ: AF-S Zoom-Nikkor ED 18-55mm F3.5-5.6G II
- 撮影モード: デジタルイメージプログラム[発光禁止オート]
- シャッタースピード: 1/15秒
- 絞り値: f/4.2
- ホワイトバランス: オート
- ISO感度: 1600



こどもスナップ: こどものきれいな肌の色を健康的に再現します。服装や背景も色鮮やかに表現できます。

- レンズ: AF-S DX NIKKOR 18-55mm F3.5-5.6G VR
- 撮影モード: デジタルイメージプログラム[こどもスナップ]
- シャッタースピード: 1/50秒
- 絞り値: f/5.6
- ホワイトバランス: オート
- ISO感度: 800



S シャッター優先オート: 被写体の動きを表現したい場合に最適。自分でシャッタースピードを決めると、カメラが絞りを制御します。

- レンズ: AF-S DX NIKKOR 18-55mm F3.5-5.6G VR
- 撮影モード: シャッター優先オート
- シャッタースピード: 1/15秒
- 絞り値: f/3.5
- ホワイトバランス: オート
- ISO感度: 200



ポートレート: 人物の肌を自然に、なめらかに表現します。被写体と背景が離れているときや、望遠レンズ使用時には、背景をぼかして人物を強調した美しいポートレートが撮影できます。

- レンズ: AF-S DX VR Zoom-Nikkor ED 55-200mm F4-5.6G (IF)
- 撮影モード: デジタルイメージプログラム[ポートレート]
- シャッタースピード: 1/500秒
- 絞り値: f/5.6
- ホワイトバランス: オート
- ISO感度: 160



クローズアップ: 草花や昆虫、アクセサリ、料理などの被写体にぐっと近づいて、細かい部分まで画面いっぱいに表示するのに適しています。(手ブレしやすいので、三脚のご使用をおすすめします。)

- レンズ: AF-S DX NIKKOR 18-55mm F3.5-5.6G VR
- 撮影モード: デジタルイメージプログラム[クローズアップ]
- シャッタースピード: 1/30秒
- 絞り値: f/5.6
- ホワイトバランス: オート
- ISO感度: 100



A 絞り優先オート: 背景のぼかし具合を調節したいときに最適。自分で絞りを決めると、カメラがシャッタースピードを制御します。

- レンズ: AF-S DX VR Zoom-Nikkor ED 55-200mm F4-5.6G (IF)
- 撮影モード: 絞り優先オート
- シャッタースピード: 1/160秒
- 絞り値: f/5
- ホワイトバランス: 曇天
- ISO感度: 200



夜景ポートレート: 夕焼けや夜景をバックにした人物撮影に適しています。人物と背景のイルミネーションや、たそがれ時の空のグラデーションなどを、人物、背景ともに鮮明に表現できます。(手ブレしやすいので、三脚のご使用をおすすめします。)

- レンズ: AF-S DX VR Zoom-Nikkor ED 55-200mm F4-5.6G (IF)
- 撮影モード: デジタルイメージプログラム[夜景ポートレート]
- シャッタースピード: 1/125秒
- 絞り値: f/4
- ホワイトバランス: オート
- ISO感度: 100



M マニュアル: シャッタースピードと絞りを撮影者が設定。自由なイメージで、高度な画づくりができます。

- レンズ: AF-S Zoom-Nikkor ED 18-55mm F3.5-5.6G II
- 撮影モード: マニュアル
- シャッタースピード: 1/80秒
- 絞り値: f/5
- ホワイトバランス: 晴天
- ISO感度: 200

カメラだけでできる画像編集。撮った後の楽しみがふくらむ。

豊富なカメラ内画像編集機能

写真を撮ったら、さらにひと工夫。D60の豊富な画像編集機能を活用すれば、今までとは違う写真が簡単に仕上がります。目が赤く写ってしまったら「赤目補正」、ウェブやメールに添付したいなら画像サイズを小さくする「スモールピクチャー」、ふたつの画像を1枚に合成できる「画像合成」など、バラエティーに富んだ10種類の画像編集機能が、クリエイティブな画作りを簡単操作で実現します。編集効果は、オリジナルとの違いを比較できるので、好みのイメージを簡単に選べます。



簡単レタッチ New

撮影した写真をより見栄えよく仕上げたい。そんなときには「簡単レタッチ」が便利。コントラストと色の鮮やかさを最適に調整して、きれいに仕上げます。

新しい楽しみを提案するストップモーション作成 New

撮影した画像をつなげて動画を作成する「ストップモーション作成」。連続撮影した画像による動画の作成、イラストを使った昔懐かしい「パラパラ漫画」の作成、粘土を使ったクワイアニメーションなど、1コマ撮影や、ムービー撮影とは違った楽しみ方ができます。また、フィルター効果の「クロススクリーン」と組み合わせ、輝きの本数や量、長さなどが徐々に変化する雰囲気のある動画も作成できます。

・ストップモーション作成で使用できる画像は最大100コマです。



AVI形式で保存するので、パソコンでも再生できます。



・「見て聞くマニュアル デジチューター」で詳しい使用方法をご覧ください。
<http://www.nikondigitutor.com>



クロススクリーン

フィルター効果

撮影した画像の色調や写り方を好みに応じて変更できます。たとえば、澄みきった青空をもっと鮮やかに表現したいなら「青強調」、木々の緑を生き生きと表現したいなら「緑強調」、真っ赤なバラを鮮明に描写したいなら「赤強調」が効果的です。また、「クロススクリーン」を使えば、点光源にキラキラした輝きを加えられます。海や川のきらめき、結婚式のキャンドルサービス、誕生日ケーキのろうそく、街のイルミネーションなどにクロススクリーン効果を加えることで、幻想的な雰囲気を表現できます。「カラーカスタマイズ」では、色調をプレビュー画面を見ながら自由に調整できます。



オリジナル画像



青強調



クロススクリーンでは、光線の本数、傾き、量、長さを設定できます。

モノトーン

カラーの画像を「白黒」「セピア」「クール」の単色の濃淡で表現した画像に変えられます。いつもの画像とは違ったイメージの画作りで、表現の幅を広げます。



パソコンなしで簡単にできるRAW現像 New

従来はパソコンとソフトウェアを必要としていたRAW現像。D60のRAW現像機能を使えば、画質を損なうことなく、撮影後に画質モード・画像サイズ・ホワイトバランス・露出補正*・仕上がり設定の編集がカメラ内ででき、JPEG画像の作成ができます。RAWで撮影すれば、画像の仕上がりを後で調整できるので、表現の世界が広がります。

・画質モード「RAW」または「RAW+B」で撮影したRAW画像のみ対応。
 ※ RAW現像の露出補正ステップは、露出補正の補正ステップ(EV段数)とは異なります。



オリジナル画像



ホワイトバランス：晴天日陰
 露出補正：+3
 仕上がり設定：鮮やかに



調整したい項目を選んでいくだけで、簡単にRAW現像ができます。

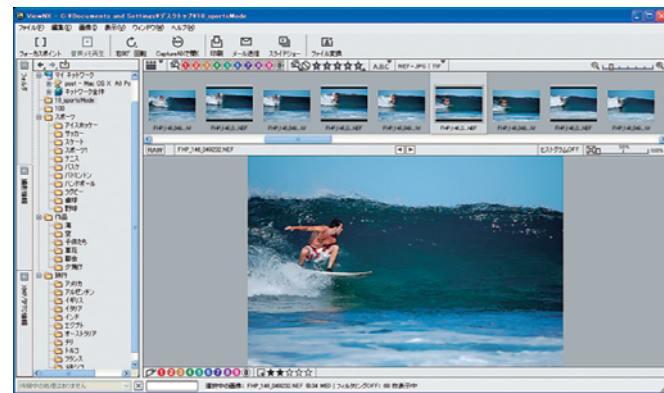
充実したシステム。表現力の大きな広がりを予感する。

写真の完成度をさらに高めるソフトウェア

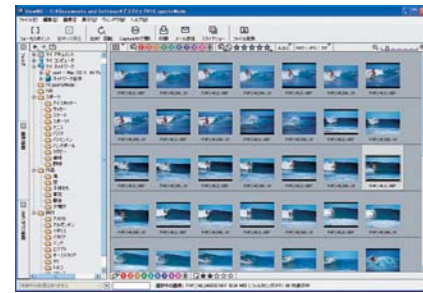
撮影画像を管理するブラウジングソフトウェアViewNX(付属)

Nikon Transferで転送した画像を簡単に分類、整理、表示する画像閲覧ソフトViewNX。画像データはラベル、レーティングで分類できるので、画像検索が簡単にできます。画像の回転やサイズ変更ができる簡単な画像編集機能も搭載。RAW(NEF)画像は、露出、ホワイトバランスなどの調整もできます。

・ViewNX、Nikon Transferは付属のSoftware Suiteに収録されています。



ViewNXイメージビューアモード



ViewNXサムネイル一覧モード

ViewNX(Ver. 1.0.3)の動作環境

	Windows	Macintosh
OS	32 bit版のWindows Vista/Home Basic/Home Premium/Business/Enterprise/Ultimate)、Windows XP Home Edition(SP2)/Professional(SP2)、Windows 2000 Professional(SP4) (すべて日本語版のプリインストールモデル)	Mac OS X 10.3.9、10.4.11(日本語版) ※Universal BinaryによるIntel Mac対応
CPU	Intel Celeron / Pentium 4 / Coreシリーズ 1 GHz以上	Power PC G4/G5、Intel Coreシリーズ / Xeonシリーズ 1 GHz以上
RAM(メモリ)	512 MB以上(1 GB以上の実装を推奨)、Windows Vistaは1 GB以上実装	
ハードディスク	インストール時に50 MB以上の空き容量が必要、起動時に500 MB以上の空き容量が必要(1 GB以上推奨)	
モニター	1024×768ピクセル、24ビットカラー(True Color)以上	
対応ファイル形式	・ニコン製デジタルカメラで撮影した画像、動画、音声、イメージスタンプデータ ・ニコン製のアプリケーションで保存したNEF、TIFF(RGB)、JPEG形式の画像 ・音声レコード機能で録音した音声ファイル(.wav)には未対応	
その他	・インストール時にCD-ROMドライブが必要です。	

Nikon Transfer(Ver. 1.0.2)の動作環境

	Windows	Macintosh
OS	32 bit版のWindows Vista/Home Basic/Home Premium/Business/Enterprise/Ultimate)、Windows XP Home Edition(SP2)/Professional(SP2)、Windows 2000 Professional(SP4) (すべて日本語版のプリインストールモデル)	Mac OS X 10.3.9、10.4.11(日本語版) ※Universal BinaryによるIntel Mac対応
CPU	Intel Celeron / Pentium 4 / Coreシリーズ 1 GHz相当以上	Power PC G4/G5、Intel Coreシリーズ / Xeonシリーズ 1 GHz相当以上
RAM(メモリ)	256 MB以上実装(128 MB以上の空き容量が必要)、Windows Vistaは512 MB以上実装(128 MB以上の空き容量が必要)	
ハードディスク	インストール時に60 MB以上の空き容量が必要(起動時に1 GB以上の空き容量が必要)。	
モニター	800×600ピクセル(1024×768以上を推奨)、16ビットカラー(High Color)以上	
その他	・インストール時にCD-ROMドライブが必要です。	

撮影画像を思いのままに仕上げるフォトフィニッシングソフトウェアCapture NX(別売)

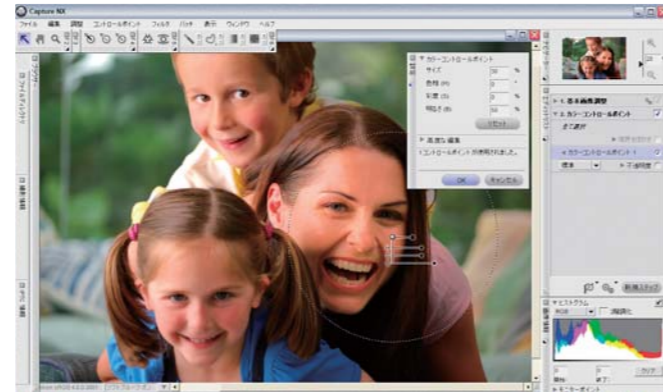
革新的なUI Point™テクノロジーによる優れた操作性と多彩な編集機能を搭載。画像の上に各種コントロールポイントを置いてスライダーを調整するだけで、選択ツールやレイヤーを使わずにさまざまな画像編集ができます。また、画像フォーマットにニコン独自のNEF形式を用いることで、オリジナル画像の画質を劣化させずに何度でも編集できます。

Capture NX(Ver. 1.3.0)

価格：オープンプライス JANコード[4960759 124289]



オリジナル画像



Capture NX画面

Capture NX(Ver. 1.3.0)の動作環境

	Windows	Macintosh
OS	32 bit版のWindows Vista/Home Basic/Home Premium/Business/Enterprise/Ultimate)、Windows XP Home Edition(SP2)/Professional(SP2)、Windows 2000 Professional(SP4) (すべて日本語版のプリインストールモデル)	Mac OS X 10.3.9、10.4.10(日本語版) ※Universal BinaryによるIntel Mac対応
CPU	Intel Pentium III 1GHz相当以上 (Pentium 4 2 GHz相当以上を推奨)	Power PC G4/G5、Intel Coreシリーズ / Xeonシリーズ 1 GHz以上
RAM(メモリ)	256 MB以上実装(1 GB以上の実装を推奨)、Windows Vistaでは512 MB以上実装(1 GB以上の実装を推奨)	
ハードディスク	インストール時に200 MB以上の空き容量が必要	
モニター	800×600ピクセル、16ビットカラー(High Color)以上 1024×768ピクセル、24ビットカラー(True Color)を推奨	
その他	・インストール時にCD-ROMドライブが必要です。・インターネットへの接続が必要な場合があります。・ニコンのホームページより最新版のアップデートデータをダウンロードの上、インストールが必要です。	

・D60をご使用の場合は、Ver. 1.3.2をダウンロードの上、インストールしてください。なお、Ver. 1.3.2はMac OS X 10.4.11でもご利用いただけます。
・Capture NXトライアル版は弊社ホームページよりダウンロードできます。http://www.nikonimglib.com/cnrx/index_ja_jp.html

画質モード・画像サイズと記録・連続撮影可能コマ数

(Panasonic PRO HIGH SPEED 1 GB SDメモリーカード使用時)

画質モード	画像サイズ	1コマあたりのファイルサイズ※1	記録可能コマ数	連続撮影可能コマ数※2
RAW	—	約9.0 MB	79	6
	L	約4.8 MB	129	100
	S	約1.2 MB	487	100
FINE	L	約2.4 MB	251	100
	M	約1.3 MB	431	100
	S	約0.6 MB	888	100
NORMAL	L	約1.2 MB	487	100
	M	約0.7 MB	839	100
	S	約0.3 MB	1500	100
RAW+BASIC	—/L	約10.1 MB※3	70	6

※1 記録される平均的な1コマあたりのファイルサイズです。
※2 SDメモリーカードへの記録が終わったコマ数分だけ、引き続きの撮影が行えます。
※3 RAW画像とBASIC画像の合計です。

被写体をぐっと引き立てるニコンスピードライト



SB-400によるバウンス撮影

●レンズ：AF-S DX NIKKOR 18-55mm F3.5-5.6G VR ●撮影モード：シャッター優先オート
●シャッタースピード：1/80秒 ●絞り値：f/5.6 ●ホワイトバランス：フラッシュ ●ISO感度：100

バウンス撮影もできる

小型・軽量のスピードライト SB-400

小型・軽量ながらガイドナンバー(照射角18mm^φ、20°C)21(ISO 100・m)と大光量の外付けスピードライト SB-400。内蔵フラッシュだけでは光が届きにくい場合でも明るくきれいに仕上がります。発光部が4段階に角度調節できるので、バウンス撮影によるソフトで自然な描写もできます。

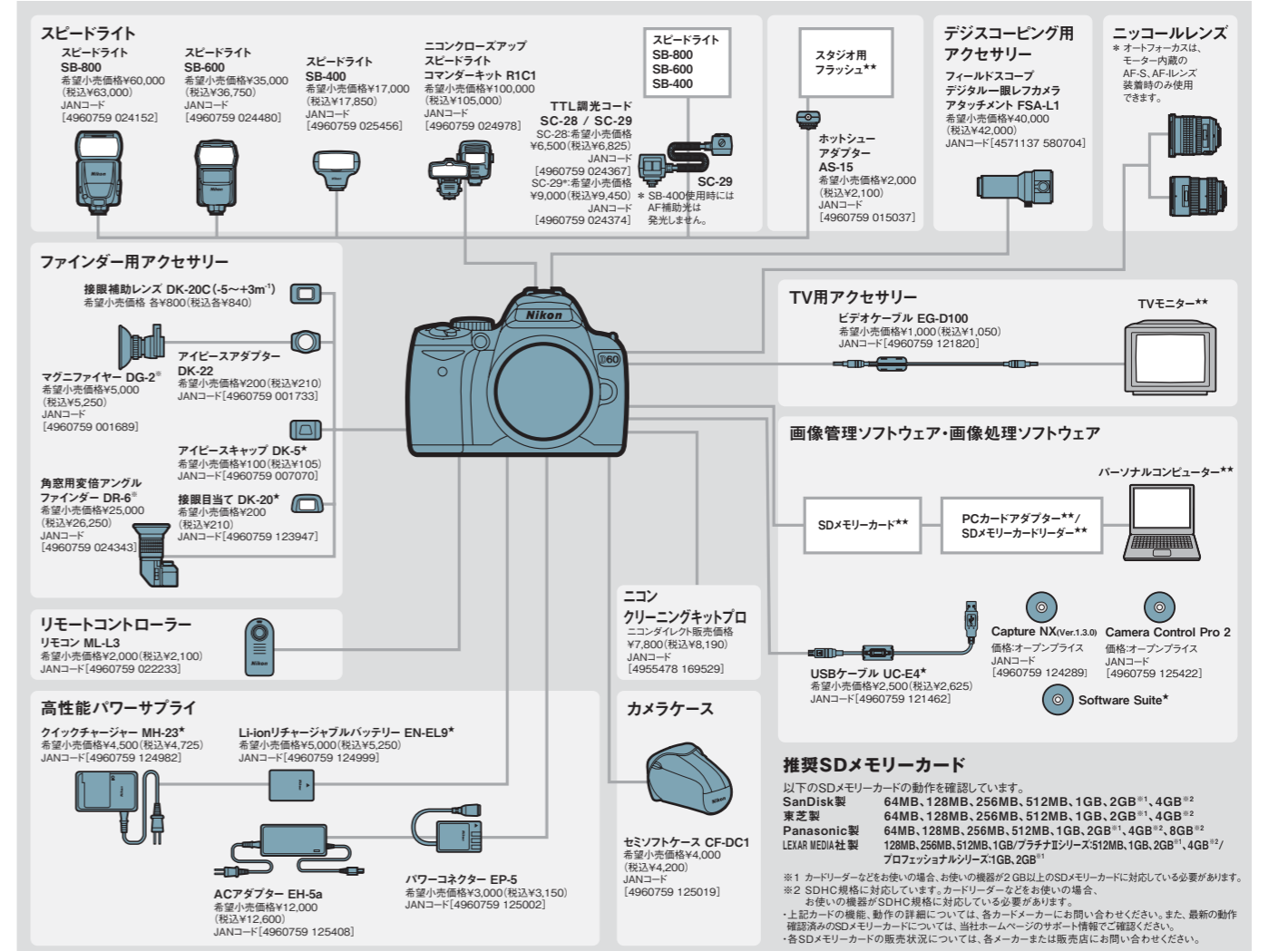
希望小売価格 ¥17,000(税込¥17,850)
JANコード[4960759 025456]
※DXフォーマットカメラ使用時。
・アドバンスワイヤレスライティングには非対応。

SB-400 装着時



D60内蔵フラッシュによる撮影

システムチャート



※装着中はアイセンサーが正常に動作しないことがあります。必要に応じて、セットアップメニューで「情報画面の自動消灯」を「しない」に設定してください。

★はニコンD60の付属品です。★は他社製品です。●オープンプライス商品の価格は販売店にてお問い合わせください。

ニコン D60 主な仕様

型式	
型式	レンズ交換式一眼レフレックスタイプデジタルカメラ
レンズマウント	ニコンFマウント(AF接点付)
実撮影画角	レンズの焦点距離約1.5倍に相当、ニコンDXフォーマット
有効画素数	
有効画素数	10.2メガピクセル
撮像素子	
撮像素子	23.6×15.8mmサイズCCDセンサー
総画素数	10.75メガピクセル
ダスト低減機能	イメージセンサークリーニング、エアフローコントロールシステム、イメージダストオフデータ取得(別売のCapture NXが必要)
記録形式	
記録画素数	・3872×2592ピクセル(サイズL)・2896×1944ピクセル(サイズM)・1936×1296ピクセル(サイズS)
画質モード	・RAW 12ビット圧縮 ^{※1} ・JPEG-Baseline 標準、圧縮率(約):FINE(1/4),NORMAL(1/8),BASIC(1/16) ・RAWとJPEGの同時記録可能
仕上がり設定	標準、ソフトに、鮮やかに、より鮮やかに、ポートレート、白黒、カスタマイズ
記録媒体	SDメモリーカード ^{※2} ・SDHC規格対応
対応規格	DCF 2.0 (Design rule for Camera File system), DPOF (Digital Print Order Format), Exif 2.21 (Exchangeable image file format for digital still cameras), PictBridge準拠
デッド写し込み	年月日、年月日時刻、再生回カウンター
画像コメント	液晶モニターとマルチセクターによる36文字までの英数字入力(Exifヘッダーに格納)
ファインダー	
ファインダー	アイレベル式ペンタミラー使用一眼レフレックス方式ファインダー
視野率	上下左右とも約95%(対実画面)
倍率	約0.80倍(50mm F1.4レンズ使用、∞、-1.0m ² のとき)
アイポイント	18mm(-1.0m ² のとき)
視度調節範囲	-1.7～+0.5m ⁻¹
ファインダーグリーン	B型クリアマックスグリーン(Vフォーカスフレーム付)
ミラー	クイックリターン式
レンズ絞り	瞬間復元式、電子制御式
レンズ	
交換レンズ	・AF-SおよびAFIレンズ:すべての機能を使用可能 ・モーターを内蔵しないAFレンズのGまたはDタイプ:オートフォーカスを除く機能を使用可能 ・モーターを内蔵しないAFレンズのGまたはDタイプ以外:オートフォーカスと3D-RGBマルチパターン測光IIを除く機能を使用可能 ・プロニア用IXレンズとF3AF用のAFレンズ:使用不可 ・DタイプのPCレンズ:撮影モードの一部を除く機能を使用可能 ・Pタイプレンズ:3D-RGBマルチパターン測光IIを除く機能を使用可能 ・非CPUレンズ:オートフォーカス使用不可、露出モードはMを使用可能(露出計は使用不可) ・開放F値がF5.6より明るいレンズ:フォーカスエイドを使用可能
シャッター	
型式	電子制御上下走行式フォーカルプレーンシャッター
シャッタースピード ^{※3}	1/4000～30秒(1/3段ステップ)、バルブ、タイム(別売リモコン ML-L3使用)
フラッシュ同調	X=1/200秒以下の低速シャッタースピードで同調
シャッタースピード	
レリーズ機能	
レリーズモード	[S] 単写(1コマ撮影)、[L] 連写、[S] セルフタイマー撮影、[R] リモコン撮影(別売リモコン ML-L3使用)
連続撮影速度	連写速度:最高約3コマ/秒(フォーカスモードがマニュアルフォーカス、撮影モードがシャッター優先オートまたはマニュアル露出、1/250秒以上の高速シャッタースピード、その他が初期設定時) 作動時間2.5、10、20秒に設定可能
セルフタイマー	
露出制御	
測光方式	420分割RGBセンサーによるTTL開放測光方式
測光モード	・マルチパターン測光:3D-RGBマルチパターン測光II(GまたはDタイプレンズ使用時)、RGBマルチパターン測光II(その他のCPUレンズ使用時) ・中央部重点測光:φ8mm相当を重点的に測光(中央部重点度約75%) ・スポット測光:約φ3.5mm相当を測光(全画面の約2.5%)、フォーカスポイントに連動して測光位置可動(非CPUレンズ使用時は中央に固定)
測光範囲	・マルチパターン測光:中央部重点測光:0～20EV ・スポット測光:2～20EV(ISO 100、F1.4レンズ使用時、常温20℃)
露出計連動	CPU連動方式
露出モード	デジタルイメージプログラム(シーンモード) [P] オート、[S] 発光禁止オート、[A] ポートレート、[L] 風景、[C] こどもスナップ、[M] スポーツ、[M] クローズアップ、[N] 夜景ポートレート、マルチプログラムオート(プログラムシフト可能)、シャッター優先オート、絞り優先オート、マニュアル露出
露出補正	範囲:±5段、補正ステップ:1/3段ステップ
AEロック	AE/AFロックボタンによる種別ロック方式
ISO感度(推奨露光指数)	ISO 100～1600(1段ステップ)、ISO 1600にに対し約1段(ISO 3200相当)の増感が可能、感度自動制御が可能
アクティブD-ライティング	ON(オート)、OFF

オートフォーカス^{※4}	
方式	TTL位相差検出方式:フォーカスポイント3点、マルチCAM530オートフォーカスモジュールで検出、AF補助光(約0.5～3m付) 1～19 EV(ISO 100、常温20℃)
検出範囲	レンズサーボ
AFエリアモード	フォーカスロック
フラッシュ	
内蔵フラッシュ	・ガイドナンバー:約12(マニュアルフル発光時約13)(ISO 100・m、常温20℃) ・オート、ポートレート、こどもスナップ、クローズアップ、夜景ポートレート時:オートポップアップ方式による自動発光 ・マルチプログラムオート、シャッター優先オート、絞り優先オート、マニュアル露出時:押しボタン操作による手動ポップアップ方式
調光方式	・420分割RGBセンサーによる以下のTTL調光制御: 内蔵フラッシュ、スピードライト SB-800、SB-600またはSB-400とCPUレンズの組み合わせ時に、測光モードがスポット測光以外の場合はI-TTL-BL調光、スポット測光の場合はスタンダード-TTL調光 ・絞り連動外部自動調光(AA):SB-800とCPUレンズとの組み合わせ時 ・外部自動調光(A):SB-800、SB-800X、SB-28DX、SB-28、SB-27、SB-22Sなどの組み合わせ時 ・距離優先マニュアル発光(GN):SB-800との組み合わせ時
フラッシュモード	先導シンクロ、スローシンクロ、後幕シンクロ、赤目軽減、赤目軽減スローシンクロ
調光補正	範囲:-3～+1段、補正ステップ:1/3段ステップ
レディライト	内蔵フラッシュ、SB-800、SB-600、SB-400など使用時に充電完了で点灯、フル発光による露出警告時は点滅
アクセサリシュー	ホットシュー(ISO 518)装備:シンクロ接点、通信接点、セルフティロック機構(ロック穴)付
ニコンクリエイティブライティングシステム	・内蔵フラッシュ、またはニコンクリエイティブライティングシステム対応スピードライトとの組み合わせで発光色温度情報伝達に対応 ・SB-800またはSU-800をコマンドーとしたアドバンストワイヤレスライティングに対応
シンクロターミナル	ホットシューアダプター AS-15(別売)
ホワイトバランス	
ホワイトバランス	8種(オート設定時は、420分割RGBセンサーと撮像素子併用によるホワイトバランス)、微調整可能
液晶モニター	
液晶モニター	2.5型低温ポリシリコンTFT液晶、約23万ドット、視野角170°、明るさ調整可能、アイセンサーによる自動消灯可能
再生機能	
再生機能	1コマ再生、サムネイル表示(4または9分割)、拡大再生、スライドショー、ヒストグラム表示、ハイライト表示、撮影画像の縦位置自動回転、D60で作成したストップモーション動画の再生
インターフェース	
USB	Hi-Speed USB 通信プロトコル:MTP、PTP
ビデオ出力	NTSC、PALから選択可能
画像編集	
画像編集	簡単レタッチ、D-ライティング、赤目補正、トリミング、モトーン、フィルター効果、スモールピクチャー、画像合成、RAW現像、ストップモーション作成
電源	
使用電池	Li-ionリチャージャブルバッテリー EN-EL9(付属)×1個使用
ACアダプター	ACアダプター EH-5a[パワコネクター EP-5(別売)]と組み合わせ使用(別売)
三脚ネジ穴	
三脚ネジ穴	1/4 (ISO 1222)
大きさ/質量	
大きさ(W×H×D)	約126×94×64mm
質量	約495g(バッテリー、SDメモリーカード、ボディキャップを除く)
動作環境	
温度	0～40℃
湿度	85%以下(結露しないこと)
アクセサリ	
付属品	Li-ionリチャージャブルバッテリー EN-EL9、クイックチャージャー MH-23、USBケーブル UC-E4、ストラップ AN-DC1、ボディキャップ、アイピースキャップ DK-6、接眼目当て DK-20、Software Suite CD-ROM

※1 復元には、Software SuiteまたはCapture NXi(Ver.1.3.0)(別売)が必要です。詳しくはP.14をご覧ください。
D60のカメラ内でRAW現像することもできます。
※2 Multi Media Card(MMC)には対応していません。
※3 実際に動作する低速側のシャッタースピードは、測光範囲下限(1EV:ISO 100、F1.4レンズ)の制限を受けます。
※4 オートフォーカスは、モーター内蔵のAF-S、AF-Iレンズ装着時のみ使用できます。
●仕様中のデータは、特に記載のある場合を除き、すべて常温(20℃)、フル充電/バッテリー使用時のものです。

my Picturetown
写真の整理は悩まない。
http://mypicturetown.com

my Picturetownは無料で2GB、最大20GB(有料)まで写真保存が可能なインターネットのWebサイト。
写真の整理や親しい人への写真の共有が、簡単な操作で安心して行えます。

小さい・軽い、そしてやさしい。デジタル一眼レフカメラ
ニコン D40 好評発売中!

6.1
メガピクセル

ブラック シルバー

●本製品に付属のクイックチャージャーMH-23を海外で使用する場合には、別売の電源コードが別途必要となります。別売の電源コードにつきましては弊社サービス機関にお問い合わせください。
●Microsoft、WindowsおよびWindows Vistaは米国Microsoft Corporationの米国およびその他の国における登録商標または商標です。
●Macintosh、Mac OS、QuickTimeは米国およびその他の国で登録されたApple Inc.の商標です。
●Pentiumは米国インテル社の登録商標です。
●SDロゴ、SDHCロゴ、およびPictBridgeロゴは商標です。
●その他の会社名、製品名は、各社の商標、登録商標です。
●本カタログに記載されている製品の液晶モニター、ファインダーの画像および表示は、すべてはめ込み合致です。

製品に関する情報のご案内
ニコンホームページ
www.nikon-image.com

ニコンカスタマーサポートセンター
0570-02-8000
市内通話料無料でご利用いただけます。営業時間9:30～18:00 <年末年始、夏期休業等を除く毎日>
●携帯電話、PHS、FAX電話等をご使用の場合は、(03) 5977-7033におかけください。
●FAXのご相談は、(03) 5977-7499におかけください。

ニコンショールーム

- ニコンプラザ銀座 104-0061 東京都中央区銀座7-10-1STRATA GINZA(ストラータギンザ)1階 電話(03)5537-1434 営業時間:10:00～19:00(年末年始、2月の第1土曜日とその翌日、8月の第2土曜日とその翌日を除く毎日)
- ニコンプラザ新宿 163-1528 東京都新宿区西新宿1-6-1新宿工ルタワー28階 電話(03)3344-1830 営業時間:10:00～19:00(年末年始、2月11日・12日、8月の第3日曜日とその翌日を除く毎日)

このカタログは2008年2月22日現在のものです。
製品の仕様、仕様、希望小売価格などは変更することがあります。
なお、掲載している製品の色は印刷インキの関係上、実際とは多少異なることがあります。

株式会社 **ニコン**
株式会社 **ニコン イメージング ジャパン**

⚠️ ご注意 正しく安全にお使いいただくために、ご使用前に必ず使用説明書をよくお読みください。

このページは、製品の仕様、仕様、希望小売価格などは変更することがあります。また、掲載している製品の色は印刷インキの関係上、実際とは多少異なることがあります。