

 **FUJIFILM**  
I&I-Imaging & Information

DIGITAL CAMERA  
*FinePix* **F10**

---

6.3 Mega Pixels

---

3.0x Optical Zoom

---

2.5 Size Monitor

---

ISO 1600

---

 SUPER CCD HONEYCOMB VHR

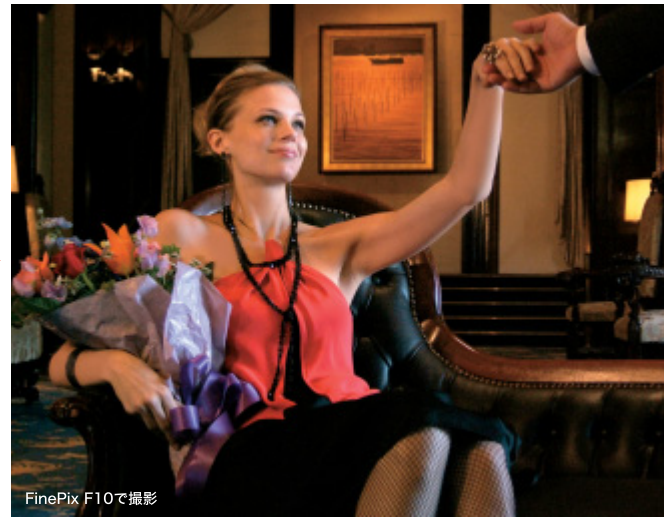
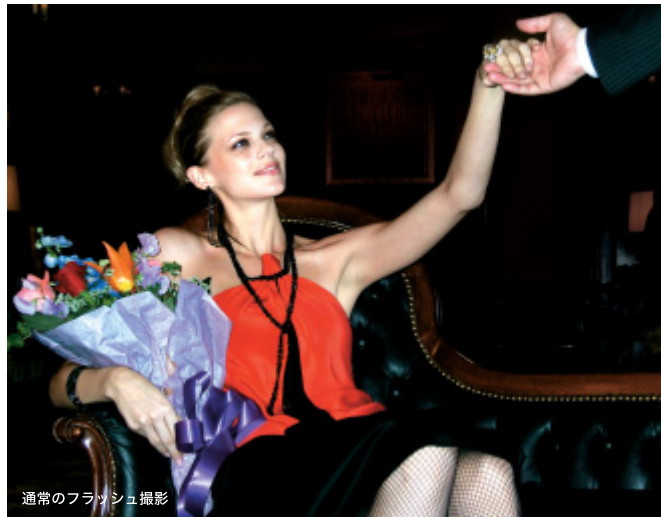
NEW オープン価格



撮りたいものは、撮れていたか。

高感度撮影でも、ノイズの少ない高画質を実現。

高感度だから、フラッシュを使わずその場の雰囲気までも撮れる。



高感度だから、高速シャッター。ブレに強く一瞬を逃さない。



当社比

# 高感度No.1<sup>\*</sup>が デジタルカメラの世界を変える。

デジタルカメラの新基準、ここに誕生。最先端の技術を搭載し、高感度と高画質を新たな次元で両立させました。それは、見たまま感じたまを、その場の雰囲気までも写し出せる進化したデジタルカメラ。新開発・リアルフォトテクノロジーの搭載により、最高感度ISO1600での撮影を、有効画素数630万画素で実現。室内や夜景をはじめ、被写体ブレが起きやすいシーンや、フラッシュが使えないシーン、またフラッシュを使うと白とびや赤目になってしまうようなシーンでも自然な色彩や表情を美しく撮影することができます。撮りたいシーンを、撮りたいままに、美しく。すべては美しい写真のために。新しいFinePixは、写真の領域をどこまでも拡げます。 \*有効画素数630万画素以上のコンパクトデジタルカメラにおいて。2005年2月現在、当社調べ



**FINEPIX**  
高感度No.1コンパクト

DIGITAL CAMERA  
**FinePix F10**  
NEW デジタルカメラ ファインピックス F10 — オープン価格



肌の質感から髪の毛1本1本までも緻密に表現する、有効画素数630万画素の超高画質。



高感度だから、どんなシーンでも目で見たまの美しさをそのままに。



高感度だから、高速シャッター。ブレに強く決定的な一瞬を逃さない。



充実の撮影機能を駆使すれば、高感度撮影の世界がさらに広がる。

すべては、美しい写真のために。  
これが、FinePixのリアルフォトテクノロジー。

## リアルフォトテクノロジーが、この高感度・高画質を実現する。



写真はイメージです。

FinePix F10には、FUJIFILMが写真分野で培ってきたノウハウと最先端のデジタル画像技術を結集した新開発の「リアルフォトテクノロジー」を搭載。高解像度を誇るフジノンレンズを通った光は、さらなる高解像度・高S/N比を実現した新世代スーパーCCDハニカム™ V[HR]によって余すところなく受けとめられます。そして、新画像処理システム「リアルフォトエンジン」により撮影者の意図したままの美しい写真へと仕上げます。あらゆるシーンで高感度と高画質を実現するために、FinePixのテクノロジーは、かつてない進化を遂げました。



### 新開発・リアルフォトエンジン

- 最先端の信号処理技術を搭載** FinePixのデジタル一眼レフFinePix S3 Proの信号処理技術をICチップ化し、搭載。コンパクトデジタルカメラにおける驚異的な高画質を実現します。
- 豊かな階調と色再現、高解像度を実現** 高度な画像処理技術により、被写体のコントラストを的確に判断。最適な補正処理を行い、なめらかな階調と自然な色再現、解像度を実現します。
- ダブルノイズリダクション方式を新採用** CCDから得られた信号とノイズを高精度に分離し、さらに新規ノイズ低減処理により、高感度でもノイズの少ない鮮やかな画像を実現します。
- 省電力化で高画質・大量撮影が可能** 画像処理エンジンの低電圧化により、信号処理プロセスの省電力化を実現。画像の高速・高精度処理と大量撮影を同時に実現しました。

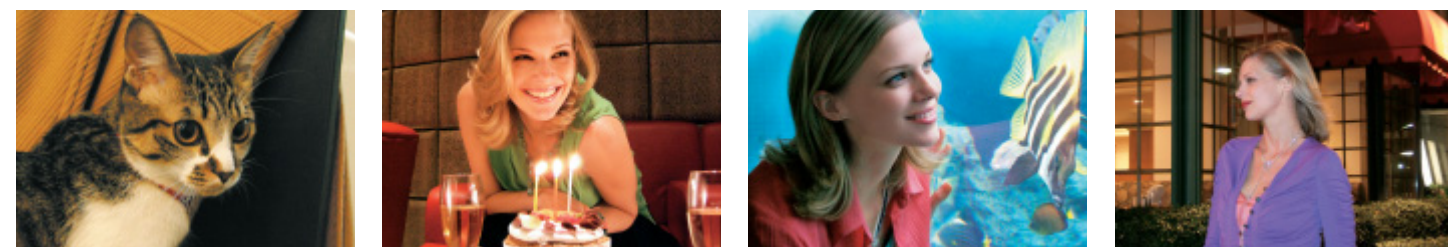
高感度 **NO.1\*** ISO **1600** 高画質 **630** 万画素で **どんなシーンでも美しく撮れる。**

高感度撮影でありながら高画質な写真を実現させたい。それを可能にしたひとつの答えがリアルフォトテクノロジー。この技術により、有効画素数630万画素の高画質を活かした最高感度ISO1600での撮影が可能になりました。薄暗い室内や、夕暮れ時など光量の少ないシーンでも目で見たまの雰囲気美しく撮影できます。さらに、新開発・リアルフォトエンジンのブレ軽減プログラムがシーンの光量などに最適な高感度・高速シャッターに設定。これにより、今まで手ブレ・被写体ブレしやすかったシーンでも、シャッターを押すだけで思いどおりに美しく撮影することができます。

\*有効画素数630万画素以上のコンパクトデジタルカメラにおいて、2005年2月現在、当社調べ

### 雰囲気を残せる。ブレに強い。赤目にならない。【ナチュラルフォトモード】

**N** SP（シーンポジション）に新たに搭載された「ナチュラルフォトモード」では、高感度・フラッシュレス撮影がワンタッチで設定可能。高感度で雰囲気を活かした自然な写真が撮影できます。



フラッシュ撮影による赤目を防ぎ、自然な表情を残せます。 パーティなどのわずかな明りのシーンでも雰囲気をそのままに。 フラッシュによる光の反射がないため、目で見たまの色彩や空気感を表現できます。 夕暮れ時など薄暗く手ブレのしやすいシーンでも、ブレを防いであらうとらえます。



従来のデジタルカメラ 室内などの薄暗いシーンでは手ブレしてしまう。 高感度シャッターで手ブレを抑え、しっかりと撮れる。

約 **500** 枚\*連続撮影の長持ちバッテリーで旅行先でも安心。

省電力設計を追求することで連続撮影約500枚の大量撮影を実現。1度フル充電しておけば、旅行や外出先でバッテリー切れを気にせず、安心して撮影できます。

\*CIPA規格によるCIPA規格はカメラ映像機器工業会（Camera & Imaging Products Association）が定める電池寿命測定方法についての統一規格です。

大型 **2.5** 型液晶+新感覚の表示画面だから使いやすくて便利。

FinePix F10は、明るく見やすい約11.5万画素・2.5型液晶モニターを搭載。構図や被写体の確認がスムーズに行えます。また、屋外などの液晶モニターが見づらい場所での撮影時に液晶の明るさを切り換えられる「画面明るさアップボタン」を装備。場所を問わずいつでも見やすい明るさに設定できます。さらに、新しい撮影・再生時インターフェースを豊富に採用。再生ボタンを押せば、画像の確認も簡単。撮影から再生まで快適にサポートします。

- アシストウインドウ** 撮影した3コマ前までの画像を表示しながら撮影できます。
- 日付けアルバム再生** 日付けごとに撮影した画像を一覧再生できます。
- スライドショー** フェード機能やマルチ再生表示が可能。
- アシストウインドウ** アシストウインドウ
- 日付けアルバム再生** 日付けアルバム再生
- スライドショー** スライドショー（マルチ再生表示）
- カーソルカラー設定** カーソルカラー設定

**0.01** 秒のシャッタータイムラグ\*を実現。狙った瞬間を逃さない。

リアルフォトエンジンの高速処理プロセスにより、起動約1.3秒、撮影間隔最短約1.1秒の高速レスポンスの実現に加え、シャッタータイムラグも最短0.01秒とハイレスポンスで軽快な撮影をサポートします。

「クイックショットモード」でシャッターチャンスは思いのまま。

被写体に素早くピントを合わせる「クイックショットモード」を新たに搭載。被写体の素早い動きにもAFを即座に合わせ、シャッターチャンス逃しません。

約4m\*まで届くAF補助光で薄暗いシーンでも確実なフォーカシング。

室内や夕暮れ時など薄暗いシーンでの撮影には自動的にAF補助光が投光。約4m先の被写体まで届き、ピントを合わせやすくなります。

光学 **3** 倍ズームで被写体をグッと引き寄せる。

高精細フジノン光学式3倍ズームレンズを搭載。遠くにいる人物なども美しくグッと引き寄せて撮影することができます。さらに、デジタルズームを併用することで、最大約18.5倍までのズームアップが可能です。

AUTOからマニュアルまで自由に楽しめる多彩な撮影機能。

- マニュアル撮影機能 ●最短約7.5cmまで寄れるマクロ撮影 ●40コマ連写 ●赤目軽減+スローシンクロ撮影機能 ●フルフレーム音声付き動画撮影 ●人物・風景・スポーツ・夜景の4つのシーンポジションに加え、新たに「ナチュラルフォトモード」を搭載 ●長時間露光



**N** 【ナチュラルフォトモード】自動的に高感度・フラッシュレス撮影に設定。高感度で雰囲気を活かした自然な写真が撮影できます。

ボタン一つで簡単に設定できるファインピックス フォトモード。

フィルムを使い分ける感覚で撮影が楽しめる「ファインピックス フォトモード」は、ボタン一つで「ピクセル」「感度」「FinePixカラー」を簡単設定。特にカラー設定では、標準色調の「F-スタンダード」から、風景や花の撮影に最適な「F-クローム」、シックな黒白にする「F-B&W」が選べ、表現の幅が広がります。

フジカラーデジカメプリントなら「カンタン、キレイ、色あせない」。

FinePix F10で撮影した高画質な画像は、フジカラーのお店で写真プリントに。フジカラーのお店にはメディアを持っていくだけでOK。また、インターネット（フジカラーネットサービス）なら24時間いつでもご注文いただけます。



使いやすいプリント予約（DPOF）システムを搭載。画面の指示に従って操作するだけで、プリント枚数の指定など、お店プリントの設定が簡単にできます。  
フジカラーネットサービスホームページ <http://fujicolorprint.jp/>

# Real Photo Technology

主な機能

有効画素数 630万, 光学3倍ズーム, 2.5型カラー液晶モニター, ISO AUTO/80-100/200/400-600/1600

本体仕様

Table with specifications for FinePix F10, including model number, resolution, lens, zoom, and battery life.

※1: DCFは電子情報技術産業協会 (JEITA) の登録商標で規格「Design rule for Camera File system」の略称です。...

xD-Picture Card標準撮影枚数/記録時間

Table showing shooting counts and recording times for various xD-Picture Card capacities (16MB to 1GB).

バッテリー寿命 (撮影可能枚数の目安)

Table showing battery life (shots per charge) for NP-120 battery.

※7: CIPA (カメラ映像機器工業会: Camera & Imaging Products Association) 規格による電池寿命測定方法 (技術) 液晶モニターON、温度 (23℃)...

FinePixのホームページ http://www.finepix.com/

FUJIFILMのホームページ http://fujifilm.jp/

デジタルカメラ "FinePix F10" のご相談・ご用命は...

各部名称



オプション周辺機器 (別売)

ご購入の際には、カタログ、製品パッケージ等に記載されている動作環境をご確認のうえ、お買い求めください。

容量いろいろ、ニーズで選べるxD-Pictureカード



- DPC-16 (16MB), DPC-256 (256MB), DPC-32 (32MB), DPC-512 (512MB), DPC-64 (64MB), DPC-M1GB (1GB) NEW, DPC-128 (128MB)

許容水深40mの本格的な防水ケース



NEW FinePix F10専用 防水プロテクター WP-FXF10 25,000円 (税込) 26,250円

スマートに収納できるソフトケース



NEW ソフトケース SC-FXF10 3,500円 (税込) 3,675円

PCカードアダプター (xD-Pictureカード、スマートメディア 3.3V 兼用)

DPC-AD..... オープン価格

xD-Pictureカード™USBドライブ



DPC-UD1\* ..... オープン価格

USB対応イメージメモリーカードリーダー (xD-Pictureカード、スマートメディア 3.3V 兼用 ダブルスロット)

DPC-R1..... オープン価格

ACパワーアダプター AC-5VX (AC100V~240V, 50Hz/60Hz) 4,000円 (税込) 4,200円

充電式バッテリー NP-120 (リチウムイオンタイプ) 6,000円 (税込) 6,300円

付属品 ●充電式バッテリー NP-120 (リチウムイオンタイプ) (本体充電時間 約4時間) ●ストラップ ●USBケーブル (mini-B) ●専用AVケーブル ●ACパワーアダプター AC-5VX ●マルチコネクタアダプター ●CD-ROM [画像ビューアソフト「FinePixViewer®」] ●使用説明書・保証書一式

※8: 対応OS (日本語版) Windows 98/98SE/Me/2000/XP/Mac OS X (10.2.8~10.3.7) など、Mac OS Xでは動画再生できないなど、一部の機能が制限されます。...

●スーパーCCDハニカムは富士写真フイルム株式会社の登録商標です。●xD-Picture Cardは富士写真フイルム株式会社の登録商標です。●Windowsは米国Microsoft Corporationの米国およびその他の国における登録商標です。...

FUJIFILM 富士写真フイルム株式会社 富士フイルムイメージング株式会社

●本製品についてのお客さまからのお問い合わせは FinePix サポートセンターへ

ナビダイヤル 0570-00-1060

携帯電話・PHS等からご利用の場合は 0424-81-1673 (受付時間: 月曜日~金曜日 午前9:00~午後5:40)

FAXからご利用の場合は 0424-81-0162 (受付時間: 24時間 返信時間: 上記電話受付時間と同様です)

●本カタログ製品以外のお問い合わせは、お客様コミュニケーションセンターへ (月曜日~金曜日 午前9:30~午後5:00) TEL (03) 3406-2982

安全上のご注意 注意 ●正しく安全にお使いいただくため、ご使用前に必ず「使用説明書」および「使用上のご注意」をよくお読みください。●水、湿気、湯気、ほこり、油煙、などの多い場所に設置しないでください。火災、感電などの原因となることがあります。

2005年2月作成 宣-05-2-F2586-450-2 (F9711) 宣伝物コード 70001470