

## 九百萬畫素 + 高感光度 讓您的拍攝技巧進階更上一級

FinePix S9500 配備最新型的第五代 Super CCD HR感應器及，突破一般傳統數位相機足以自豪的九百萬畫素。讓您感受到前所未有的貼心功能：超高解析度；即使放大沖洗相片也能展現絕妙細膩的影像結構，真實相片科技不僅提供高品質解析度，更提供您高感度的影像品質。新的RP處理器更有防雜訊功能，在戶外或低光度的室內使用自然光模式與其他場景設定，不用三腳架或閃光燈就能拍下自然光景及氣氛的相片。



JPEG mode, 3488 x 2616 pixels, 1/100 sec., f5.6, ISO 800 equivalent

1/56 sec., ISO 100 equivalent

1/80 sec., ISO 100 equivalent



### 防模糊

只要按下「防模糊」模式就能能力及提高感光度至ISO800，自動增加快門速度能防止因為相機晃動或物體移動而產生的模糊影像。

1/40 sec., ISO 800 equivalent



### 自然光模式

當您選擇「自然光模式」時，相機會自動關閉閃光燈，並且提高感光度至ISO 800。讓您拍攝物體的主題都可清楚呈現或禁止閃光燈拍攝的場合中使用此 - 自然光模式。

1/27 sec., ISO 800 equivalent



## 華麗的九百萬畫素品質

JPEG mode, 3488 x 2616 pixels, 1/1200 sec., f2.8, ISO 80 equivalent



## FinePix S9500 全新性能匹敵的數位單眼相機

### 九百萬畫素 + 高感度

史無前例的九百萬有效畫素影像品質以及高感光度攝影使影像更加真實。即使是在低光度或者長鏡頭的設定下也能拍攝美麗影像。

### 28-300 mm 鏡頭相當於 10.7倍光學變焦

從廣角至望遠甚至超近拍至 1 公分內，FinePix S9500的Fujinon變焦鏡頭讓您一手搞定 (28-300 mm相當於 35 mm相機)

### 0.8秒超快開機

超快的開機速度只要0.8秒，現在您將不會錯過任何一個關鍵時刻。

### 1.8英寸斜角LCD螢幕

1.8英寸旋轉LCD螢幕讓您從高至低角度都能簡單拍攝。

### 高品質錄影能力

FinePix S9500提供超越一般數位單眼相機，更完整的影片錄製與聲音錄製，錄影能力達到數位攝影機的境界。

### 單眼多功能與便利

從廣角至望遠，FinePix S9500 的高效變焦鏡頭覆蓋了整個可能的拍攝範圍。再也不需要攜帶沉重的外掛鏡頭，也不會因為更換鏡頭而錯失美麗的畫面。

### 密封的防塵結構

由於不需更換鏡頭，FinePix S9500 的感光器受到防塵保護。您總是可以捕捉最高的影像品質，不需要擔心感光器的清潔。



## 真實影像科技

### 高感度的拍攝境界

經由富士軟片 FUJINON 鏡頭的先進光學科技，影像精準地建構在獨創的第五代 SUPER CCD HR上，最新數位RP (Real Photo) 真實相片處理器，實現超高感度，超高解像力的影像要求。即使在最高感光度及最高畫素表現的雙重條件下，出乎意料的低雜訊比，前所未見。栩栩如生的數位相片，真實呈現在眼前。

### 創新的RP(真實影像)處理器

- ▲採用FinePix S3 Pro專業級數位相機傲人的先進影像訊號處理科技，應用在IC晶片上，專業級的影像品質，真實呈現。
- ▲即使在高感光度設定下，二階段雜訊處理，讓影像細膩呈現。
- ▲超快開機，超快速快門及拍攝間隔
- ▲超省電訊號處理裝置，拍攝張數，所向無敵。
- ▲新輪廓線條修正處理科技在高反差下，也可重現自然生動的解像力。



### Number of images/recording time

Quality	CCD-RAW	9M Fine	9M Normal	3:2	5M	3M	2M	0.3M
Number of recorded pixels	—	3488x2616	3696x2464	2592x1944	2048x1536	1600x1200	640x480	
Image data size	18.8MB	4.5MB	2.2MB	2.2MB	1.2MB	780KB	630KB	130KB
DPC-16 (16MB)	0	3	6	6	12	19	25	122
DPC-32 (32MB)	1	6	13	13	25	40	50	247
DPC-64 (64MB)	3	13	28	28	50	81	101	497
DPC-128 (128MB)	6	28	56	56	102	162	204	997
DPC-256 (256MB)	13	56	113	113	204	325	409	1997
DPC-512 (512MB)	27	113	227	227	409	651	818	3993
DPC-1GB (1GB)	54	228	456	456	819	1305	1639	7995
Microdrive 340MB	18	77	155	155	279	445	559	2729
Microdrive 1GB	55	234	469	469	842	1313	1642	8212

Quality	640x480	320x240
DPC-16 (16MB)	Approx. 13 sec.	Approx. 26 sec.
DPC-32 (32MB)	Approx. 27 sec.	Approx. 54 sec.
DPC-64 (64MB)	Approx. 55 sec.	Approx. 109 sec.
DPC-128 (128MB)	Approx. 111 sec.	Approx. 219 sec.
DPC-256 (256MB)	Approx. 223 sec.	Approx. 7.3 min.
DPC-512 (512MB)	Approx. 7.4 min.	Approx. 14.6 min.
DPC-1GB (1GB)	Approx. 14.9 min.	Approx. 29.3 min.
Microdrive 340MB	Approx. 5.1 min.	Approx. 10.0 min.
Microdrive 1GB	Approx. 15.3 min.	Approx. 30.1 min.

The number of images and recording time will vary slightly depending on the type of subject.

## OPTIONAL ACCESSORIES

	xD-Picture Card™ DPC-16 (16MB) DPC-32 (32MB) DPC-64 (64MB) DPC-128 (128MB) DPC-256 (256MB) DPC-512 (512MB)		xD-Picture Card™ USB Drive DPC-UD1
	PC Card Adapter DPC-AD		Battery Charger with Battery BK-NH / BK-NH2
	Compact Flash™ Card Adapter DPC-CF		Rechargeable Battery 2HR-3UF (2xAA type Ni-MH)
	Image Memory Card Reader DPC-R1		Soft case SC-FXS9
	AC Power Adapter AC-5VX		Hyper-Utility Software HS-V2 Ver3.1*

**FUJIFILM**  
FUJI PHOTO FILM CO., LTD.

**HUNG CHONG** FUJIFILM 台灣總代理 / 恒昶實業公司  
網站: www.fujifilm.com.tw

26-30, NISHIAZABU 2-CHOME, MINATO-KU, TOKYO 106-8620, JAPAN

**FUJIFILM**  
I&I - Imaging & Information

9.0 百萬畫素

10.7x 光學變焦

28-300 mm 鏡頭

1600 高感光度



DIGITAL CAMERA  
**FinePix S9500**

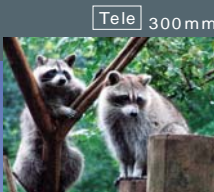
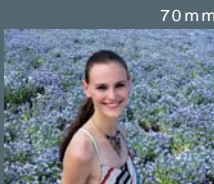
NEW



## 28-300mm 10.7倍光學變焦鏡頭

### 快速切換廣角與望遠鏡頭

最新研發的 Fujinon 10.7倍光學變焦鏡頭提供了相當於35mm相機的28-300mm的對焦範圍。從廣角風景至動態物體拍攝，只要一個鏡頭就能滿足您的需求。即使是超高放大倍速，此多功能鏡頭帶來驚人的影像品質。一些放大影像的常見問題如色差與失真等問題皆能迎刃而解。而且不需更換鏡頭，感應器可阻絕灰塵。喜愛拍攝的您只要盡情享受拍攝的快感及高品質影像的樂趣，再也不用擔心感應器清潔的問題。

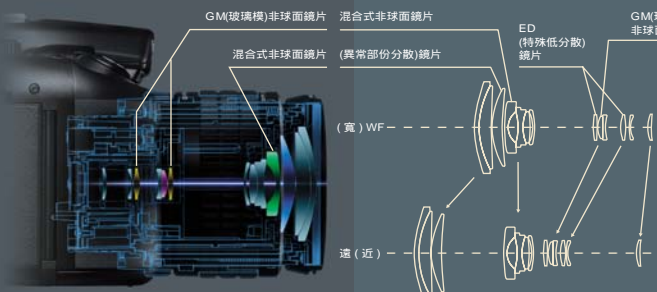


### 10.7倍光學 + 2倍數位放大



### 先進的鏡頭科技

先進的 FUJINON 鏡頭搭載 10 群 13 片的鏡頭組合，包含了非球面鏡片，特殊低分散鏡片 (ED) 異常部分散 (AD)，大幅降低變焦範圍內的彩色相差，精密的鏡頭結構組合，讓您運鏡更順手，同時也將鏡頭縮減到直徑 66.9mm 及長度 80.8mm 的精簡鏡身。在鏡片上的精密塗佈，可減少燈光及鬼影的干擾，而達到極佳的色彩平衡。



高品質兼具輕便的 Super EBC FUJINON 鏡頭

## 高效能拍攝功能滿足各種拍攝場合的需求。

### 1公分超近拍

超近拍模式讓您即使靠近物體一公分內也能拍下完美影像。即使這般靠近，拍攝下來的影像也能十分清晰，銳利，讓每一天的作品充滿驚奇。



### 支援 CCD-RAW 檔案格式

支援 JPEG，FinePix S9500 也支援 CCD-RAW 檔案格式。轉檔軟體 "RAW FILE CONVERTER LE" 可將 CCD-RAW 檔案格式轉換成 8-bit TIFF-RGB 格式 (1800萬 / 4864\*3648 像素) 以及將 HS-VS 轉換成 CCD-RAW 或 16-bit TIFF-RGB 檔。CCD-RAW 檔可直接存取成 CCD，不須經過壓縮手續。

### 影像參數設定

FinePix S9500 提供三種層級的客製化設定，可自行設定照片的飽和度、對比度以及銳利度等等... 有了這個預先設定影像參數的功能，專業攝影師有更大的彈性來應付不同的拍攝條件或拍攝後的影像處理。

### 1.8 英寸斜式 LCD 螢幕

最新研發的 1.8 英寸低溫矽晶 TFT 斜角式 LCD 螢幕可以垂直轉動以便從不同高度下拍攝畫面。大約 118000 畫素的高品質 LCD 讓您方便編輯照片，確認設定，播放影像。自動感應功能更能透過偵測週遭光線來調整 LCD 螢幕顯示的亮度。您也可以手動調整螢幕至便於瀏覽於室內室外的亮度或者將螢幕恢復成原本的設定至 30fps 或 60fps 以達到更流暢的瀏覽效果。

### 簡易手動對焦 放大圈

除了精準的自動對焦系統，FinePix S9500 讓您只要轉動對焦圈就能簡單的完成手動對焦，就像擁有 35mm 的單眼相機一樣。第二個控制圈為放大圈，即使是在錄影，一樣可以使用放大圈來縮放您所拍攝的物體。

### 影片錄製

30fps 影片拍攝模式可以拍出美麗又流暢的影片。自動對焦，自動曝光，以及放大功能... 都可以在錄影的時候確保您拍攝的物體正確對焦及適當曝光。即使是在光線變更的條件下，影片品質就如同一般數位攝影機。

### 耀眼的快速反應系統

S9500 的特殊快速反應系統，相機從開機至拍攝只要 0.8 秒。對焦快速並且精準，快門延遲更是少於 0.01 秒。當使用 AF 時，每張影像間隔為 1.5 秒。當您拍攝的時候，相機就像您的意念，隨時留下您想要的光彩。



### 立即顯示光線分布圖

當您想要立即確認曝光以及確認光線分布是否正確時，可以使用光線分布圖來幫助您。如果影像太暗或太亮時，只要啟動曝光補償即可。您也可以螢幕上觀看拍攝完的影像光線分布圖的狀況。

### 圖中圖的便利功能

便利的圖中圖功能可以電子放大中間部分的影像顯示於觀景窗或 LCD 螢幕。它可以讓您手動對焦時更方便更精準。特別是當使用觀景窗 EVF 時，它顯現出高對比，高解析度的 23 萬 5000 畫素的影像。100% 觀看到所拍的影像，EVF 觀景窗在亮度非常高的陽光下非常適合拍攝。搭配上 LCD 螢幕您可以選擇 EVF 觀景窗重新設定至 30fps 或更快的 60fps。

### 多重拍攝模式 Versatile Shooting Modes

擁有 11 種拍攝模式，FinePix S9500 給你無限的創意空間，更先進的 "人像模式" 使您的人像攝影品質更提升，更能表現出皮膚色調及細微層次。無論您是使用自動或手動模式，都能輕易地運用光圈與快門的絕妙組合，拍攝出令人讚嘆的作品。

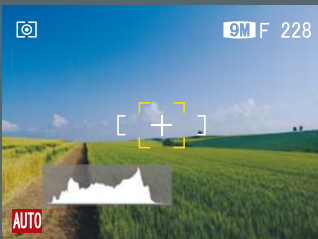


### FinePix F 快速功能鍵

快速功能鍵讓您享有 one-touch 的簡單設定常用 的影像畫素，ISO 感光度，以及 FinePix 顏色模式 (標準，正片，或黑白) 等設定。尤其在正片模式下拍攝鮮明的攝影主題特別突出。

### AF 輔助燈

FinePix S9500 AF 輔助燈，即使在夜晚或者低光度的室外也能自動精準對焦。此外，新改良的 AF 輔助燈能自動投射光束對焦，在 4 公尺範圍內，皆可得到清晰，精準的對焦效果。



## FUNCTIONS 相機功能



- M** Manual 手動
- Movie** 攝影
- Anti-blur** 防模糊
- Landscape** 風景
- A** Aperture-priority Auto 自動光圈優先
- P** Program Auto 自動程式
- Natural light** 自然光
- Night scene** 夜景
- S** Shutter-priority Auto 快門自動優先
- AUTO** Auto Mode 自動模式
- Portrait** 人物拍攝

### 其他功能

- ★ 雙重記憶卡槽 xD 卡與 Microdrive
- ★ FinePix 瀏覽軟體可連結至 PC
- ★ Video 影像輸出 (NTSC/PAL)
- ★ 支援 PictBridge
- ★ 高速 USB 2.0



以實際販售相機之規格為標準，如若有所變更恕不另行通知！



- INFO** (資料確認) 鈕
- Portrait** 人物拍攝
- Portrait** 人物拍攝



World standard PictBridge compatible



Fujifilm - Official Imaging Sponsor of 2006 FIFA World Cup Germany™

## SPECIFICATIONS 相機規格

<b>DIGITAL CAMERA FinePix S9500</b>	
有效像素	9.0 million pixels
CCD 感應器	1/1.6-inch Super CCD HR [Number of total pixels: 9.24 million pixels]
可拍攝畫素	Still image: 3488x2616 / 3696x2464 / 2592x1944 / 2048x1536 / 1600x1200 / 640x480 pixels Movie: 640x480.320x240 pixels, 30 frames/sec., with monaural sound
儲存媒體	Slot No.1: xD-Picture Card™ (16MB to 1GB) Slot No.2: Microdrive™ (Some CompactFlash™ cards may not work properly)
檔案格式	Still image: CCD-RAW/JPEG (Exif Ver 2.2)** Movie: AVI (Motion JPEG) [Design rule for Camera File system compliant/DPOF-compatible]
鏡頭	Fujinon 10.7x optical zoom lens, F2.8 - F4.9
焦距範圍	吋 = 6.2-66.7 厘 (相當於在 35 厘米相機的 28-300 厘米)
焦距	Auto focus (Area, Multi, Center)/Manual focus/Continuous AF AF assist illuminator available. Effective range: up to 3.5 m (Wide angle)
焦距範圍	正 常: 廣角: 約 50 公分 / 1.6 呎 到 無限距離 遠 望: 約 20 公分 / 6.6 呎 到 無限距離 近 拍: 廣角: 約 10 公分至 3 厘 / 3.9 英寸至 9.8 呎 遠 望: 約 90 公分至 3 厘 / 3.0 英寸至 9.8 呎 超近拍: 約 1 公分至 0.1 厘 / 0.4 英寸至 3.3 吋
快門速度	自動防模糊/自然光/人像/風景 夜景: 4 秒至 500 秒。 P/S/A: 4 秒至 1/4000 秒, .M: 30 秒至 1/4000 秒 (最多 30 秒)
光圈	F2.8 - F11. 13 steps in 1/3EV increments Manual/Auto selectable
感光度	自動相當於 ISO 80 / 100 / 200 / 400 / 800 / 1600
曝光控制	256 區 TTL 測光系統, 點 / 平均測光
曝光模式	AE 程式, 快門先決 AE, 光圈先決 AE, 手動
白平衡	自動 手動: 優質, 陰影, 螢光燈 (日光燈), 螢光燈 (溫暖的白色), 螢光燈 (冷的白色) 冷光燈, 自定的 (2 種)
觀景窗	0.44 英寸, 約 235,000 畫素電子觀景窗, 內建屈光度調整功能 (光學涵蓋率約 100%)
LCD 螢幕	1.8 吋低溫矽晶 TFT (約 118,000 畫素, 光學涵蓋率約 100%)
閃光燈	自動閃燈使用閃燈控制感應器 有效範圍: 廣角 (30 至 5.6 公尺 / 2.0 至 9.8 呎) 望遠 (60 至 3.0 公尺 / 2.0 至 9.8 呎) 閃光模式: 自動, 防紅眼, 強制閃光, 關閉閃光, 慢同步, 防紅眼+慢同步
自拍器	約 2 秒或 10 秒
視訊輸出	NTSC/PAL selectable 可選
數位介面	USB2.0 High-Speed 高速傳輸
電源供應	4 顆 3 號鹼性電池 (內含), 4 顆 3 號鎳氫 (Ni-MH) 電池或 AC 交流電源轉接器 AC-5VH / AC-5VHS (另售)
相機體積	128.0 (W) x 93.0 (H) x 129.0 (D) mm / 5.0 (W) x 3.7 (H) x 5.1 (D) in.
相機重量	約 755 公克 / 26.45 盎司 (含電池和 xD-Picture Card™)
相機功能	數位放大 拍攝模式
數位放大	大約 2 倍 (10.7 倍光學放大鏡頭可以一起使用: 最大放大倍數 21.4 倍)
拍攝模式	一般: 自動, 場景位置 (防模糊, 自然光, 人像, 風景, 夜景) 連續拍攝: 1. 前四張 (最多 1.5 影格/秒, 最多四格) 2. 後四張 (最多 1.5 影格/秒, 最多四影格) 3. 長時間連拍 (最多 1.1 影格/秒, 最多 40 影格)
顏色模式	標準 / 泛黃 / 黑白
錄製影片	640x480/320x240 像素, 30 影格/秒。具備單聲道, AVI 格式 (動態 JPEG), 直接錄製至記憶卡。
語音備忘	最多 30 秒, WAV 格式
播 放	單一影像, 9 格影像播放 光線分布圖影像播放模式, 導航螢幕放大播放
基本配件	16 MB xD-Picture Card, 4 顆 AA 鹼性電池, 肩帶, USB 纜線 (Mini-B), FinePix S9500 專用 A/V 電線, 鏡頭蓋, 鏡頭蓋固定裝置, 鏡頭柱, CD-ROM (USB 驅動程式, FinePix 瀏覽器, ImageMixer VCD2LE, RAW File Converter LE)

\* 可拍攝畫素: 透過光學鏡頭, 影像感應裝置會接收到輸入的光線來決定拍攝的畫素高低, 實際影響了照片輸出時的效果。

\* Exif 2.2 是最新修訂的數位相機檔案格式, 包含了各種不同的拍攝資訊和最佳列印效果。